


relevés sonométriques

Date	Catégorie	Observations	relevé1			relevé2			Observations		
			Heure	circuit (LAeq1s max relevé sur 1 tour)	riverain (LAeq 15')	Heure	circuit (LAeq1s max relevé sur 1 tour)	riverain (LAeq 15')	Total véhicules contrôlés	Fiche incident statique	Fiche incident dynamique
01/04/2023	Auto/Moto	Roulage	09h15	91,2	63,3	14h30	98,1	67,6	47		
02/04/2023	Auto/Moto	Roulage	09h15	72	60,3	14h30	97,8	64,6	41		
03/04/2023	Moto	Roulage	09h15	94,2	65,4	14h30	97	69,9	84		
04/04/2023	Moto	Roulage	09h15	68,2	68,4	14h30	85,6	65,5	51		
05/04/2023	Moto	Roulage	09h15	73	60	14h30	75,4	67,1	68		
06/04/2023	Moto	Roulage	09h15	78,5	68,7	14h30	80,4	59	57		
07/04/2023	Moto	Roulage	09h15	99,7	72,4	14h30	99,2	63,3	80		
08/04/2023	Moto	Roulage	09h15	94,4	72,9	14h30	99,9	65,6	71		
09/04/2023	Moto	Roulage	09h15	91,7	57,5	14h30	98,6	56,8	64		
10/04/2023	Auto	Roulage	09h15	95,3	54,3	14h30	99,9	54,1	15		
11/04/2023	0	0	09h15	54,9	80,5	14h30	56,3	52,9	0		
12/04/2023	Auto	Ecole pilotage	09h15	57,1	67,9	14h30	96,4	65,5	8		
13/04/2023	Auto	Ecole pilotage	09h15	71,1	56,5	14h30	89,7	58	8		
14/04/2023	Auto	Roulage	09h15	93,7	60,7	14h30	99,7	63,7	32		
15/04/2023	Moto	Roulage	09h15	99,8	69,2	14h30	94,1	69,3	152		
16/04/2023	Moto	Roulage	09h15	99,5	65,8	14h30	96,6	67,5	147		
17/04/2023	0	0	09h15	80,5	77,4	14h30	80,9	77,3	0		
18/04/2023	0	0	09h15	67,1	58,7	14h30	68	62	0		
19/04/2023	Moto	Roulage	09h15	96,1	62	14h30	98,3	55	126		
20/04/2023	Auto	Ecole pilotage	09h15	57,4	54,9	14h30	95,7	64,9	8		
21/04/2023	Moto	Roulage	09h15	93,1	55,8	14h30	96,6	69,8	149		
22/04/2023	Moto	Roulage	09h15	97,6	68,5	14h30	99,4	58,2	136		
23/04/2023	Moto	Roulage	09h15	97,7	56,8	14h30	91,6	53,5	99		
24/04/2023	0	0	09h15	77,1	57,3	14h30	68,4	66,8	0		
25/04/2023	Auto	Ecole pilotage	09h15	64,9	62,9	14h30	97,7	62,6	9		
26/04/2023	Auto	Ecole pilotage	09h15	85,1	53,3	14h30	92,1	64,4	12		
27/04/2023	Auto	Roulage	09h15	98	58,6	14h30	97,4	57,5	28		
28/04/2023	Moto	Roulage	09h15	99,2	59,6	14h30	96,3	56,5	146		
29/04/2023	Moto	Roulage	09h15	96,7	57,4	14h30	93,4	59,7	140		
30/04/2023	Moto	Roulage	09h15	99,9	66	14h30	74,5	58,8	119		

CIRCUIT DE LEDENON MESURES DE BRUIT : SYNTHESE MENSUELLE

MOIS D' **Avril 2023**

Niveau de pression acoustique exprimé en dB(A) mesuré
à 4 m au dessus de la ligne d'arrivée du circuit

Niveau de pression acoustique L1 soit la valeur dépassée pendant 1/100 du temps d'observation
(équivalent des 4,2 minutes les plus bruyantes de la journée le circuit ouvert)

v Niveaux journaliers circuit ouvert de : 9h à 12h30 et de 14h à 17h30		JOUR du mois	Niveaux journaliers circuit fermé de : 8h à 9h, de 12h30 à 14h, de 17h30 à 19h	
Leq (en dB(A))	L1		Leq (en dB(A))	particularité
81	94	1er Avril	56	roulage auto moto
81	95	2 Avril	66	roulage auto moto
81	92	3 Avril	71	roulage moto
		4 Avril		roulage moto
balise en panne		5 Avril	balise en panne	roulage moto
		6 Avril		roulage moto
82	94	7 Avril	57	roulage moto
83	95	8 Avril	62	roulage moto
82	95	9 Avril	48	roulage moto
79	93	10 Avril	46	roulage auto
		11 Avril		
76	88	12 Avril	46	école de pilotage
70	84	13 Avril	48	école de pilotage
82	95	14 Avril	52	roulage auto
83	95	15 Avril	66	roulage moto
83	94	16 Avril	73	roulage moto
		17 Avril		
		18 Avril		
82	93	19 Avril	59	roulage moto
74	88	20 Avril	55	école de pilotage
83	94	21 Avril	60	roulage moto
83	95	22 Avril	57	roulage moto
82	95	23 Avril	56	roulage moto
		24 Avril		
75	87	25 Avril	55	école de pilotage
74	86	26 Avril	50	école de pilotage
81	95	27 Avril	50	roulage auto
84	95	28 Avril	59	roulage moto
83	95	29 Avril	61	roulage moto
82	93	30 Avril	58	roulage moto

Niveau de pression acoustique exprimé en dB(A) mesuré

rue des 4 vents à Ledenon

Niveau de pression acoustique L50 soit la valeur dépassée pendant 50% du temps d'observation

circuit ouvert de 9 h à 12h30 et de 14h à 17h30

circuit fermé de : 8 à 9 h, de 12h30 à 14h et de 17h30 à 19h

CIRCUIT OUVERT		DATE	CIRCUIT FERMÉ		DELTA		Observations
Leq	L50		Leq	L50	Leq	L50	
52	50	1er Avril	48	44	4		roulage auto moto
54	51	2 Avril	50	46	4		roulage auto moto
57	54	3 Avril	56	51	1		roulage moto
55	51	4 Avril	53	48	2		roulage moto
51	48	5 Avril	47	43	4		roulage moto
48	44	6 Avril	45	42	3		roulage moto
51	47	7 Avril	45	42	6		roulage moto
53	51	8 Avril	49	45	4		roulage moto
51	45	9 Avril	45	41		4	roulage moto
48	44	10 Avril	46	43	2		roulage auto
		11 Avril					
57	45	12 Avril	48	44		1	école de pilotage
48	46	13 Avril	47	44	1		école de pilotage
50	46	14 Avril	48	43	2		roulage auto
56	54	15 Avril	52	47	4		roulage moto
59	56	16 Avril	57	51	2		roulage moto
		17 Avril					
		18 Avril					
48	45	19 Avril	46	43	2		roulage moto
47	44	20 Avril	47	45	0		école de pilotage
50	47	21 Avril	49	46	1		roulage moto
48	45	22 Avril	49	45	-1		roulage moto
47	45	23 Avril	47	44	0		roulage moto
		24 Avril					
49	46	25 Avril	48	45	1		école de pilotage
48	45	26 Avril	48	45	0		école de pilotage
50	47	27 Avril	48	45	2		roulage auto
47	46	28 Avril	48	45	-1		roulage moto
50	47	29 Avril	48	44	2		roulage moto
52	49	30 Avril	47	44	5		roulage moto

Conclusion : le circuit n' a pas généré d'émergence supérieure à 6 durant ces 26 journées d'ouverture

JOURNEE DU 01/04/2023

Ouverture du circuit : Mesures et Analyses réalisées selon méthode contrôle stipulée dans la norme NFS 31-010 et ce en 2 points simultanément : au dessus de la ligne d'arrivée du circuit et au centre de Ledenon.

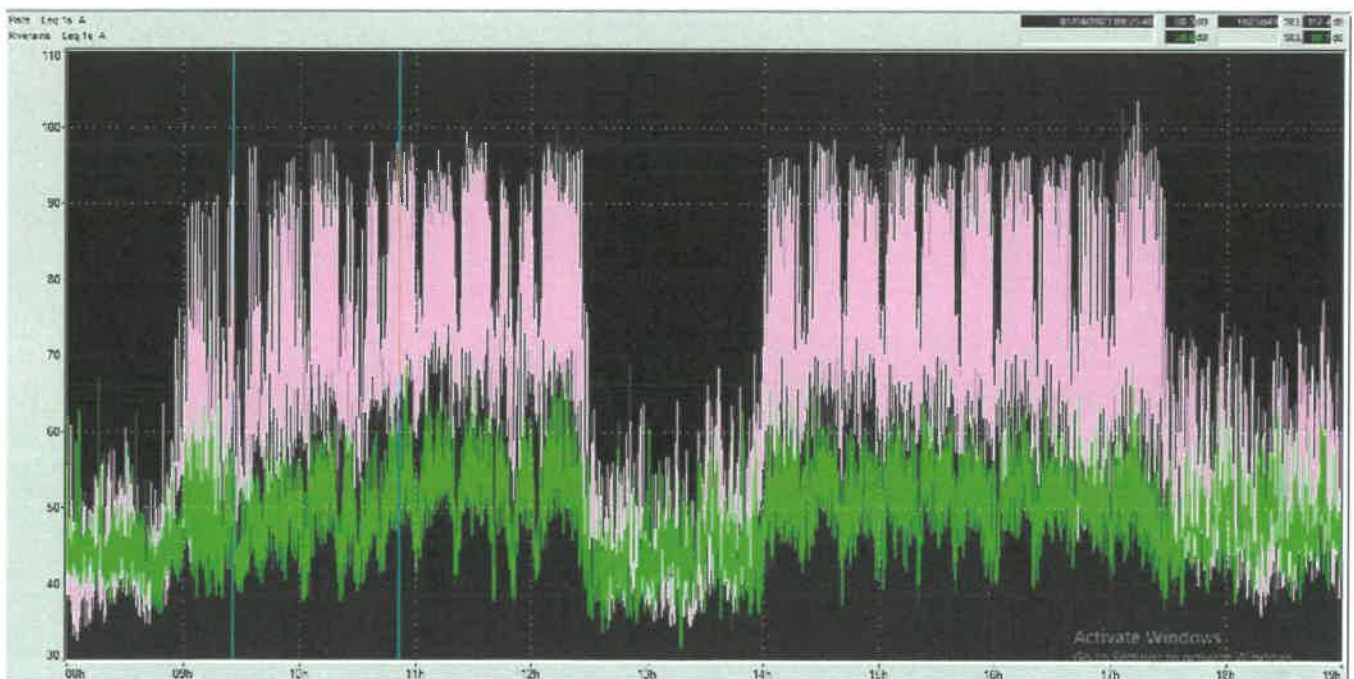
Activité : autos/motos
 Type : roulage
 Nombre de véhicules moyen en piste: 18

conditions météorologiques

Heure locale		Température	Pluie	Vent	Humidité	Bio-météo	Pl. de rosée	Pression
19h	⊕	15.0 °C 15.0 - 17.0	0 mm/1h	22 km/h raf 54.7	46%	133	3.5 °C	1011.8hPa ↘
18h	⊕	17.1 °C 16.0 - 17.2	0 mm/1h	25 km/h raf 52.6	41%	207	3.7 °C	1010.8hPa ↘
17h	⊕	16.9 °C 15.9 - 16.7	0 mm/1h	22 km/h raf 51.5	41%	405	3.6 °C	1010.8hPa ↘
16h	⊕	17.8 °C 17.0 - 19.0	0 mm/1h	25 km/h raf 58.7	35%	530	2.1 °C	1011.3hPa ↘
15h	⊕	18.2 °C 17.9 - 18.4	0 mm/1h	14 km/h raf 43.2	39%	714	4 °C	1012.4hPa ↘
14h	⊕	16.8 °C 15.9 - 16.6	0 mm/1h	14 km/h raf 30.6	48%	508	5.7 °C	1013.5hPa ↘
13h	⊕	16.0 °C 15.6 - 16	0 mm/1h	14 km/h raf 30.6	51%	411	5.9 °C	1014.6hPa ↘
12h	⊕	14.4 °C 14.0 - 14.9	0 mm/1h	18 km/h raf 38.2	53%	258	4.9 °C	1015.2hPa ↘
11h	⊕	13.8 °C 13.2 - 13.6	0 mm/1h	11 km/h raf 33.1	57%	205	5.4 °C	1015.4hPa ↘
10h	⊕	12.4 °C 12.0 - 12.4	0 mm/1h	14 km/h raf 28.4	63%	156	5.5 °C	1015.8hPa ↘
09h	⊕	10.7 °C 10.0 - 13.7	0 mm/1h	4 km/h raf 8.6	69%	103	5.2 °C	1015.8hPa ↘
08h	⊕	8.7 °C 8.1 - 8.7	0 mm/1h	7 km/h raf 13.3	69%	7.6 17	3.3 °C	1016.0hPa ↘

EVOLUTIONS TEMPORELLES comparées : mesures de bruit au niveau de la ligne d'arrivée et au centre de Ledenon (rue des 4 vents)

_ en bleu : niveau de bruit enregistré au dessus de la ligne d'arrivée
 _ en jaune : niveau de bruit enregistré au centre de Ledenon (rue des 4 vents)



Ouverture du circuit : Mesures et Analyses réalisées selon méthode contrôlée stipulée dans la norme NFS 31-010 et ce en 2 points simultanément : au dessus de la ligne d'arrivée du circuit et au centre de Ledenon.

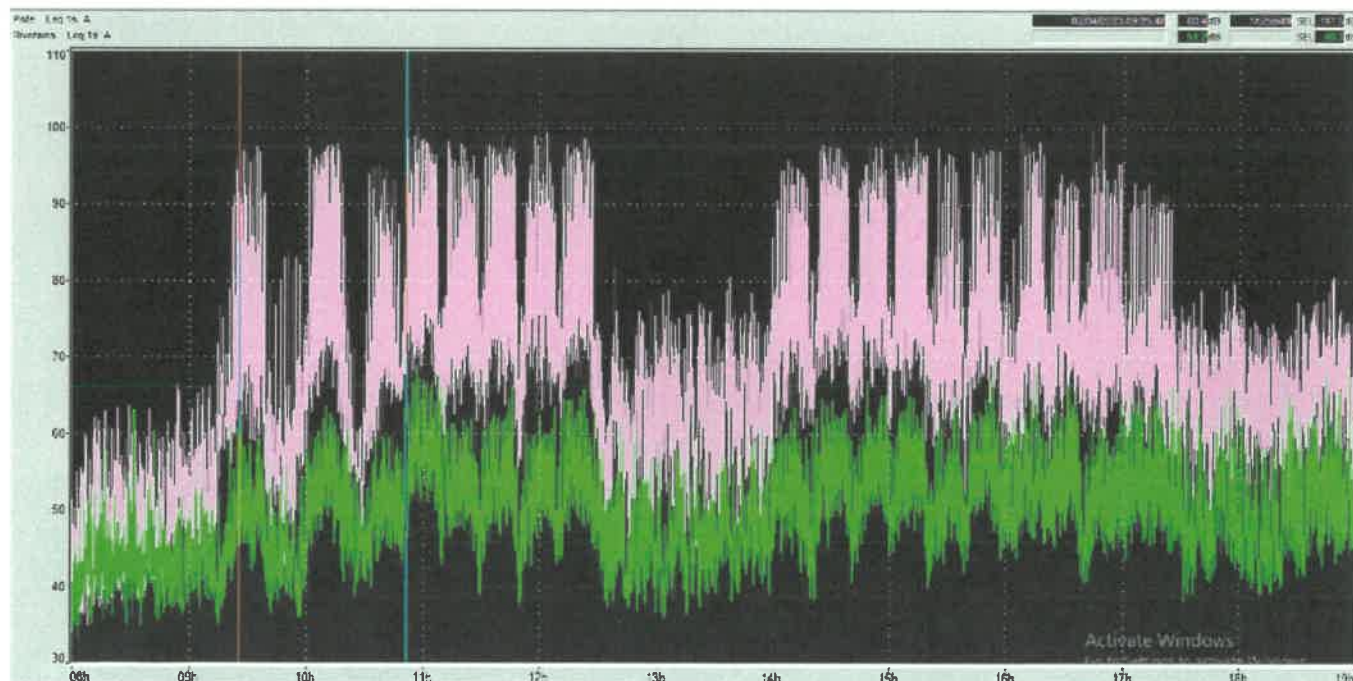
Activité : autos/motos
 Type : roulage
 Nombre de véhicules moyen en piste: 15

conditions météorologiques

Heure locale		Température	Pluie	Vent	Humidité	Bio-métries	Et. de rosée	Pression
19h	⊕	16.4 °C <small>16.2 - 17.3</small>	0 mm/h	25 km/h <small>raf: 58.7</small>	42%	239	3.4 °C	1015.3hPa ↗
18h	⊕	17.1 °C <small>17 - 17.5</small>	0 mm/h	22 km/h <small>raf: 54.4</small>	39%	356	3 °C	1014.7hPa ↗
17h	⊕	17.5 °C <small>17 - 18.3</small>	0 mm/h	18 km/h <small>raf: 58.8</small>	44%	472	5.1 °C	1014.4hPa ↘
16h	⊕	17.8 °C <small>17.5 - 18.3</small>	0 mm/h	25 km/h <small>raf: 49.7</small>	38%	544	3.3 °C	1014.3hPa ↘
15h	⊕	18.1 °C <small>17.2 - 18.5</small>	0 mm/h	22 km/h <small>raf: 53.6</small>	37%	569	3.2 °C	1014.3hPa ↘
14h	⊕	18.0 °C <small>18.5 - 18.5</small>	0 mm/h	25 km/h <small>raf: 49</small>	36%	642	2.7 °C	1014.5hPa =
13h	⊕	17.8 °C <small>17.2 - 17.4</small>	0 mm/h	22 km/h <small>raf: 48.2</small>	41%	725	4.4 °C	1014.6hPa ↗
12h	⊕	16.5 °C <small>15.5 - 16.7</small>	0 mm/h	22 km/h <small>raf: 47.2</small>	43%	594	3.9 °C	1014.9hPa ↗
11h	⊕	14.8 °C <small>15.2 - 15</small>	0 mm/h	18 km/h <small>raf: 45.7</small>	47%	469	3.6 °C	1014.8hPa ↗
10h	⊕	13.8 °C <small>12.5 - 13.3</small>	0 mm/h	25 km/h <small>raf: 53.3</small>	48%	350	3 °C	1014.1hPa ↗
09h	⊕	12.4 °C <small>10.7 - 12.4</small>	0 mm/h	14 km/h <small>raf: 38.9</small>	54%	161	3.3 °C	1013.6hPa ↗
08h	⊕	10.4 °C <small>10.5 - 10.7</small>	0 mm/h	14 km/h <small>raf: 28.4</small>	60%	11	3 °C	1013.2hPa ↗

EVOLUTIONS TEMPORELLES comparées : mesures de bruit au niveau de la ligne d'arrivée et au centre de Ledenon (rue des 4 vents)

_ en bleu : niveau de bruit enregistré au dessus de la ligne d'arrivée
 _ en jaune : niveau de bruit enregistré au centre de Ledenon (rue des 4 vents)



JOURNEE DU 03/04/2023

Ouverture du circuit : Mesures et Analyses réalisées selon méthode contrôle stipulée dans la norme NFS 31-010 et ce en 2 points simultanément : au dessus de la ligne d'arrivée du circuit et au centre de Ledenon.

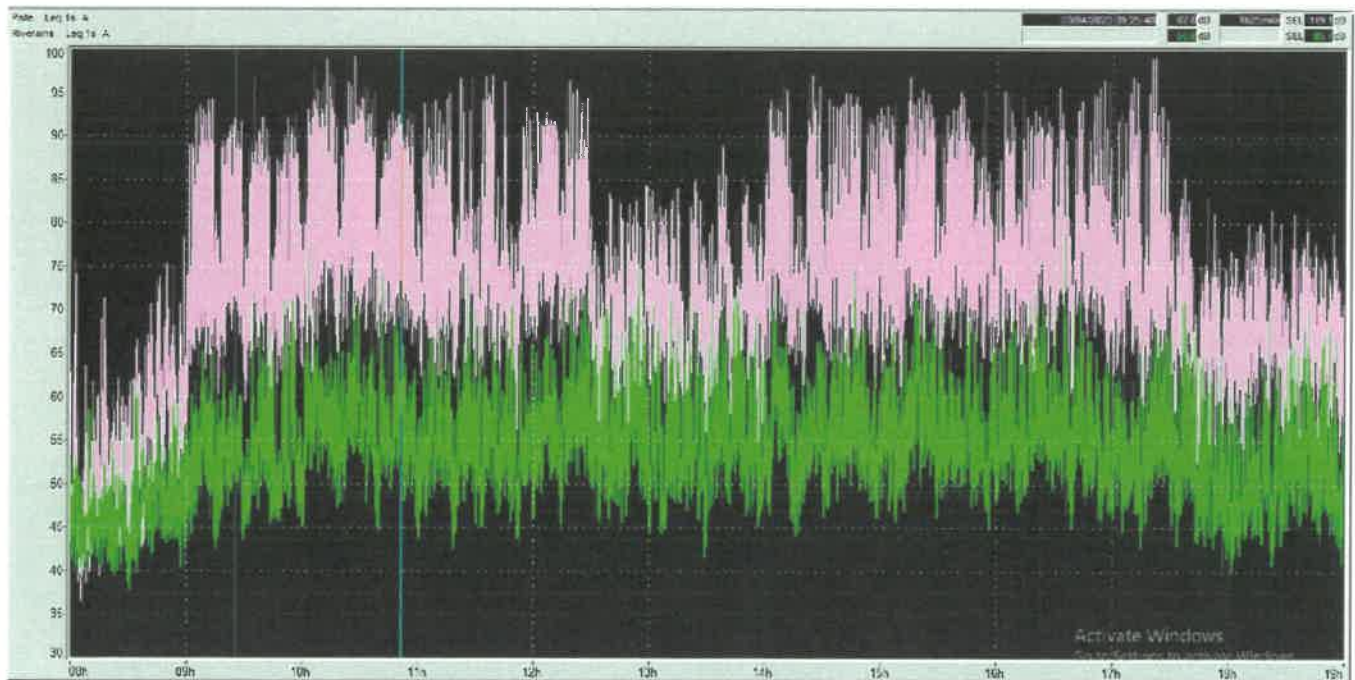
Activité : motos
 Type : roulage
 Nombre de véhicules moyen en piste : 19

conditions météorologiques

Heure locale		Température	Pluie	Vent	Humidité	Bio-météo	PT. de rosée	Pression
19h	⊕	14.7 °C 14.7 - 14.7	0 mm/h	22 km/h rat.60.5	49%	239	4.1 °C	1012.8hPa ↘
18h	⊕	16.7 °C 16.6 - 17.0	0 mm/h	29 km/h rat.65.2	41%	409	3.4 °C	1012.3hPa ↘
17h	⊕	17.5 °C 17.5 - 17.5	0 mm/h	25 km/h rat.68.3	40%	500	3.7 °C	1012.5hPa ↘
16h	⊕	17.8 °C 17.8 - 17.8	0 mm/h	29 km/h rat.61.6	39%	731	3.6 °C	1013.0hPa ↘
15h	⊕	17.5 °C 17.5 - 17.6	0 mm/h	32 km/h rat.66.2	39%	806	3.4 °C	1013.4hPa ↘
14h	⊕	17.0 °C 16.9 - 17.1	0 mm/h	32 km/h rat.63.4	43%	820	4.3 °C	1014.3hPa ↘
13h	⊕	17.2 °C 17.2 - 17.2	0 mm/h	25 km/h rat.68.8	46%	781	5.5 °C	1014.7hPa ↘
12h	⊕	15.7 °C 15.7 - 15.8	0 mm/h	29 km/h rat.63	49%	586	5 °C	1015.4hPa ↘
11h	⊕	14.1 °C 14.1 - 14.1	0 mm/h	32 km/h rat.62.6	54%	529	4.9 °C	1015.9hPa ↘
10h	⊕	13.0 °C 13.0 - 13.0	0 mm/h	22 km/h rat.58.7	58%	356	4.9 °C	1016.1hPa =
09h	⊕	11.1 °C 11.2 - 11.1	0 mm/h	14 km/h rat.32.8	63%	187	4.3 °C	1015.4hPa =
08h	⊕	9.2 °C 9.2 - 9.4	0 mm/h	7 km/h rat.25.6	66%	8.2 14	3.2 °C	1015.3hPa ↘

EVOLUTIONS TEMPORELLES comparées : mesures de bruit au niveau de la ligne d'arrivée et au centre de Ledenon (rue des 4 vents)

_ en bleu : niveau de bruit enregistré au dessus de la ligne d'arrivée
 _ en jaune : niveau de bruit enregistré au centre de Ledenon (rue des 4 vents)



Ouverture du circuit : Mesures et Analyses réalisées selon méthode contrôle stipulée dans la norme NFS 31-010 et ce en 2 points simultanément : au dessus de la ligne d'arrivée du circuit et au centre de Ledenon.

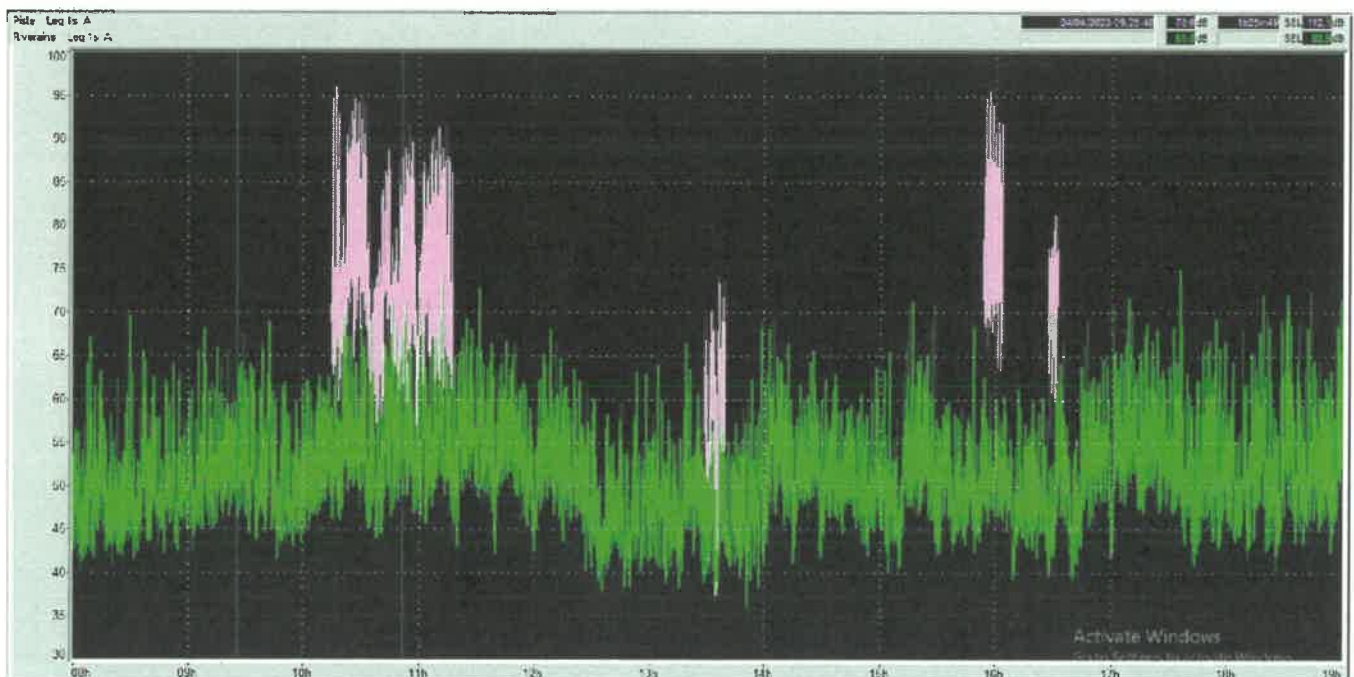
Activité : motos
 Type : roulage
 Nombre de véhicules moyen en piste: 17

conditions météorologiques

Heure locale		Température	Pluie	Vent	Humidité	Blo-météo	Pr. de route	Pression
19h	⊕	13.5 °C <small>13.1 - 13.9</small>	0 mm/h	26 km/h <small>ra: 66.2</small>	32%	2/2	-2.9 °C	1014.6hPa ↘
18h	⊕	13.9 °C <small>13.7 - 14.6</small>	0 mm/h	29 km/h <small>ra: 65.5</small>	31%	4/1	-3 °C	1014.7hPa ↘
17h	⊕	14.7 °C <small>14.3 - 15.4</small>	0 mm/h	25 km/h <small>ra: 50.8</small>	31%	6/1	-2.3 °C	1014.4hPa ↘
16h	⊕	15.2 °C <small>14.7 - 15.7</small>	0 mm/h	25 km/h <small>ra: 56.1</small>	28%	7/7	-4.2 °C	1014.4hPa ↘
15h	⊕	15.0 °C <small>14.8 - 15.3</small>	0 mm/h	22 km/h <small>ra: 53.3</small>	31%	8/2	-2 °C	1014.8hPa ↘
14h	⊕	13.9 °C <small>13.6 - 14.7</small>	0 mm/h	22 km/h <small>ra: 48.6</small>	33%	8/9	-2.1 °C	1015.3hPa ↘
13h	⊕	13.0 °C <small>11.9 - 13.3</small>	0 mm/h	22 km/h <small>ra: 48.2</small>	36%	7/7	-1.7 °C	1016.0hPa ↔
12h	⊕	11.9 °C <small>11 - 12</small>	0 mm/h	22 km/h <small>ra: 48.2</small>	40%	6/7	-1.3 °C	1015.8hPa ↔
11h	⊕	11.0 °C <small>9.4 - 11.7</small>	0 mm/h	22 km/h <small>ra: 58.8</small>	43%	4/7	-1.2 °C	1015.7hPa ↔
10h	⊕	9.3 °C <small>7.7 - 9.3</small>	0 mm/h	25 km/h <small>ra: 58.3</small>	45%	5/9 3/6	-2 °C	1015.2hPa ↔
09h	⊕	7.7 °C <small>5.7 - 7.7</small>	0 mm/h	25 km/h <small>ra: 54.7</small>	50%	3/9	-2.1 °C	1015.0hPa ↔
08h	⊕	6.7 °C <small>5.1 - 6.8</small>	0 mm/h	22 km/h <small>ra: 64.7</small>	52%	3 1/1	-2.5 °C	1014.5hPa ↔

EVOLUTIONS TEMPORELLES comparées : mesures de bruit au niveau de la ligne d'arrivée et au centre de Ledenon (rue des 4 vents)

_ en bleu : niveau de bruit enregistré au dessus de la ligne d'arrivée
 _ en jaune : niveau de bruit enregistré au centre de Ledenon (rue des 4 vents)



Ouverture du circuit : Mesures et Analyses réalisées selon méthode contrôle stipulée dans la norme NFS 31-010 et ce en 2 points simultanément : au dessus de la ligne d'arrivée du circuit et au centre de Ledenon.

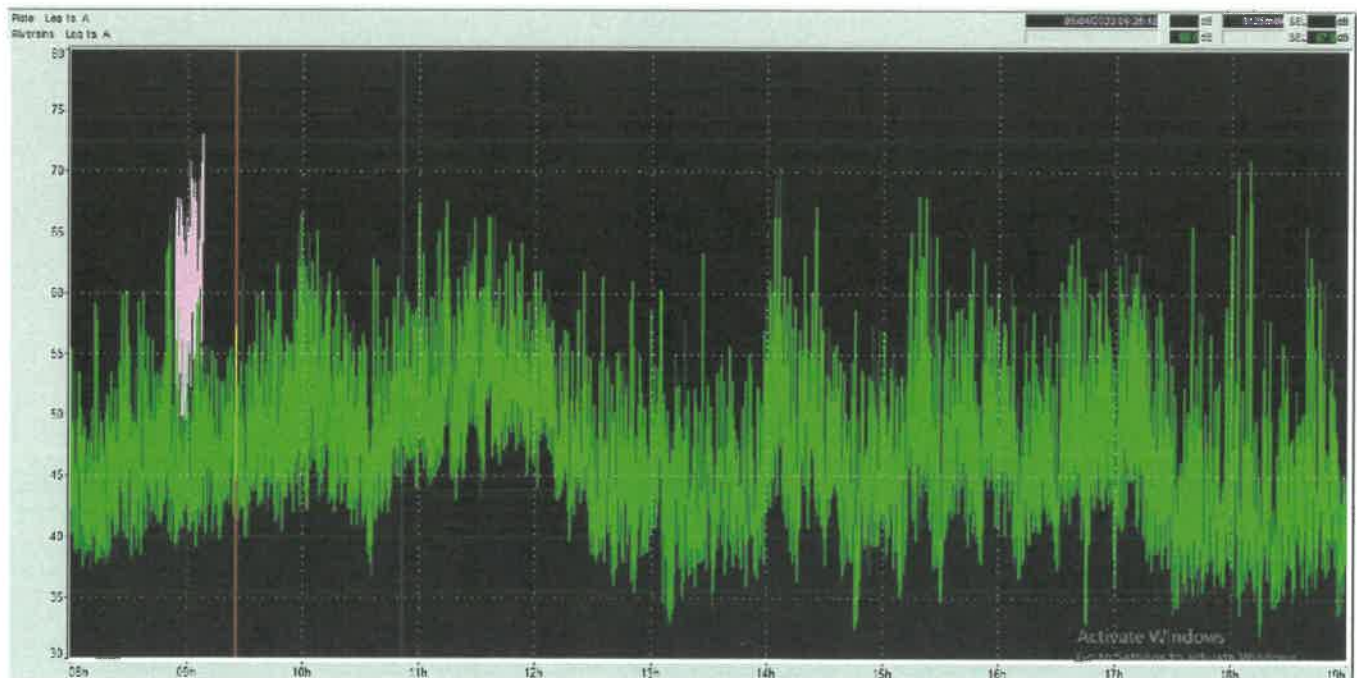
Activité : motos
 Type : roulage
 Nombre de véhicules moyen en piste: 23

conditions météorologiques

Heure locale		Température	Pluie	Vent	Humidité	Vis-météo	Pt. de rosée	Pression
19h	⊕	15.1 °C 10.1 - 19.7	0 mm/h	25 km/h raf.46.8	27%	939	-2.9 °C	1015.8hPa ↘
18h	⊕	17.7 °C 12.7 - 19.4	0 mm/h	18 km/h raf.41.8	24%	458	-3.2 °C	1015.7hPa ↘
17h	⊕	18.0 °C 13 - 19.4	0 mm/h	22 km/h raf.38.5	25%	628	-2.3 °C	1015.8hPa ↘
16h	⊕	18.2 °C 12.9 - 19.6	0 mm/h	18 km/h raf.31.7	25%	745	-2.2 °C	1016.2hPa ↘
15h	⊕	18.1 °C 13.1 - 19	0 mm/h	14 km/h raf.30.2	26%	820	-1.7 °C	1016.9hPa ↘
14h	⊕	16.4 °C 11.9 - 19.5	0 mm/h	18 km/h raf.32.8	26%	697	-3.2 °C	1017.6hPa ↘
13h	⊕	14.7 °C 10.3 - 19	0 mm/h	14 km/h raf.38.9	31%	578	-2.3 °C	1018.2hPa ↘
12h	⊕	13.7 °C 10.9 - 19.8	0 mm/h	18 km/h raf.38.2	34%	678	-1.9 °C	1018.7hPa ↘
11h	⊕	11.9 °C 9.6 - 17.8	0 mm/h	18 km/h raf.36	35%	564	-3.1 °C	1019.0hPa ↘
10h	⊕	9.8 °C 7.2 - 19.8	0 mm/h	11 km/h raf.25.2	42%	8.2 282	-2.5 °C	1019.1hPa ↘
09h	⊕	7.2 °C 4.9 - 17.2	0 mm/h	7 km/h raf.19.4	47%	5.9 103	-3.4 °C	1018.9hPa ↘
08h	⊕	4.6 °C 4.1 - 9.1	0 mm/h	4 km/h raf.9	55%	4.2 17	-3.7 °C	1018.7hPa ↘

EVOLUTIONS TEMPORELLES comparées : mesures de bruit au niveau de la ligne d'arrivée et au centre de Ledenon (rue des 4 vents)

- _ en bleu : niveau de bruit enregistré au dessus de la ligne d'arrivée
- _ en jaune : niveau de bruit enregistré au centre de Ledenon (rue des 4 vents)



Ouverture du circuit : Mesures et Analyses réalisées selon méthode contrôle stipulée dans la norme NFS 31-010 et ce en 2 points simultanément : au dessus de la ligne d'arrivée du circuit et au centre de Ledenon.

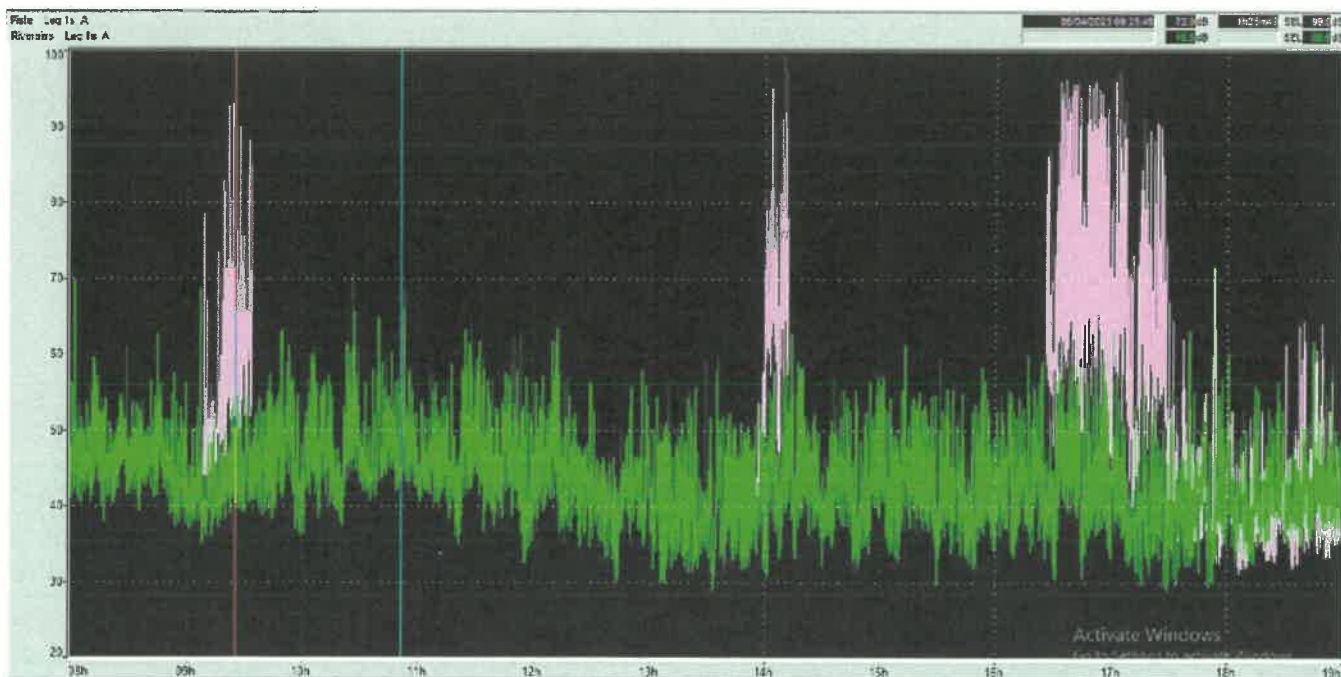
Activité : motos
Type : roulage
Nombre de véhicules moyen en piste: 19

conditions météorologiques

Heure locale		Température	Pluie	Vent	Humidité	Bio-météo	Pt. de rosée	Pression
19h	⊕	18.1 °C 17.9 - 18.3	0 mm/1h	14 km/h raf 30.2	31%	272	0.7 °C	1017.1hPa ↘
18h	⊕	19.6 °C 18.8 - 20.4	0 mm/1h	18 km/h raf 27.4	27%	472	0.1 °C	1017.2hPa ↘
17h	⊕	19.9 °C 19.7 - 20.1	0 mm/1h	14 km/h raf 31	21%	628	-3.1 °C	1017.4hPa ↘
16h	⊕	19.9 °C 18.0 - 20.3	0 mm/1h	4 km/h raf 19.8	19%	726	-4.4 °C	1017.8hPa ↘
15h	⊕	18.2 °C 17.9 - 18.4	0 mm/1h	4 km/h raf 24.5	21%	819	-4.5 °C	1018.6hPa ↘
14h	⊕	18.1 °C 16.7 - 19.4	0 mm/1h	4 km/h raf 29.2	23%	656	-3.4 °C	1019.1hPa ↘
13h	⊕	17.1 °C 15.9 - 17.1	0 mm/1h	7 km/h raf 24.1	26%	503	-2.6 °C	1019.6hPa ↘
12h	⊕	16.2 °C 14.8 - 19.2	0 mm/1h	11 km/h raf 31.3	26%	586	-3.4 °C	1020.0hPa ↗
11h	⊕	14.2 °C 13.1 - 15.3	0 mm/1h	18 km/h raf 31	32%	383	-2.3 °C	1020.2hPa ↗
10h	⊕	13.4 °C 11.1 - 13.4	0 mm/1h	14 km/h raf 26.1	35%	483	-1.8 °C	1020.0hPa ↗
09h	⊕	11.0 °C 8.8 - 11	0 mm/1h	11 km/h raf 18.4	38%	161	-2.8 °C	1019.5hPa ↗
08h	⊕	8.9 °C 6.9 - 9	0 mm/1h	7 km/h raf 19.1	42%	7.8 19	-3.3 °C	1019.2hPa ↗

EVOLUTIONS TEMPORELLES comparées : mesures de bruit au niveau de la ligne d'arrivée et au centre de Ledenon (rue des 4 vents)

_ en bleu : niveau de bruit enregistré au dessus de la ligne d'arrivée
_ en jaune : niveau de bruit enregistré au centre de Ledenon (rue des 4 vents)



Ouverture du circuit : Mesures et Analyses réalisées selon méthode contrôle stipulée dans la norme NFS 31-010 et ce en 2 points simultanément : au dessus de la ligne d'arrivée du circuit et au centre de Ledenon.

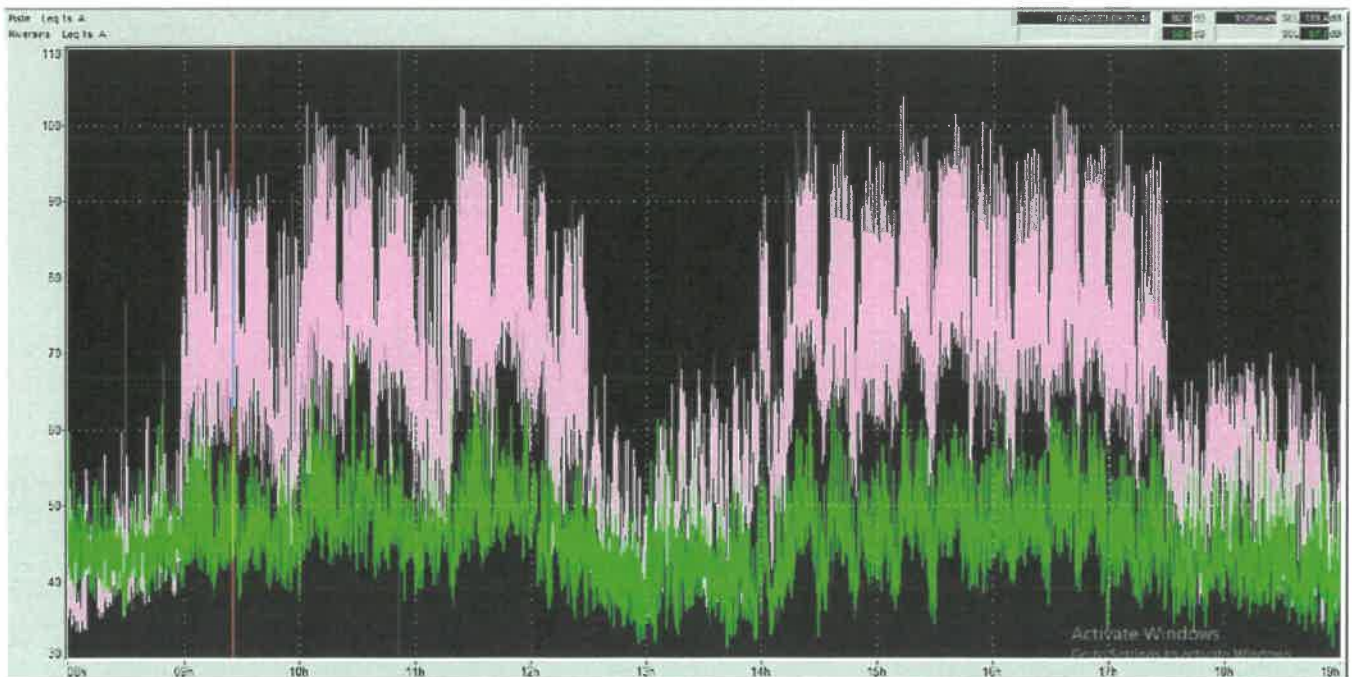
Activité : motos
 Type : roulage
 Nombre de véhicules moyen en piste: 28

conditions météorologiques

Heure locale		Température	Pluie	Vent	Humidité	Bio-météo	Pt. de rosée	Pression
18h	⊕	17.6 °C 17.6 - 19.6	0 mm/h	18 km/h raf 42.6	29%	262	-0.7 °C	1014.2hPa ↗
18h	⊕	19.6 °C 19 - 20.6	0 mm/h	18 km/h raf 40.7	30%	305	1.5 °C	1013.8hPa ↘
17h	⊕	20.4 °C 20.4 - 22	0 mm/h	18 km/h raf 36.4	32%	635	3.1 °C	1013.4hPa ↘
16h	⊕	20.4 °C 20.4 - 21	0 mm/h	18 km/h raf 38.6	34%	747	4 °C	1014.0hPa ↘
15h	⊕	20.6 °C 19.9 - 20.6	0 mm/h	18 km/h raf 33.5	32%	697	3.3 °C	1014.6hPa ↘
14h	⊕	19.5 °C 19.3 - 20.4	0 mm/h	22 km/h raf 34.2	34%	625	3.2 °C	1015.1hPa ↘
13h	⊕	19.6 °C 19.5 - 19.6	0 mm/h	14 km/h raf 33.5	29%	585	1.1 °C	1015.6hPa ↘
12h	⊕	18.6 °C 17.3 - 18.7	0 mm/h	11 km/h raf 24.5	32%	600	1.6 °C	1016.1hPa ↘
11h	⊕	17.5 °C 17 - 17.7	0 mm/h	7 km/h raf 22.7	34%	561	1.4 °C	1016.5hPa -
10h	⊕	15.2 °C 15.2 - 15.2	0 mm/h	7 km/h raf 22	39%	581	1.3 °C	1016.9hPa ↗
09h	⊕	12.1 °C 11.1 - 12.4	0 mm/h	11 km/h raf 17.3	42%	182	-0.4 °C	1017.1hPa ↗
08h	⊕	9.0 °C 7.2 - 9	0 mm/h	11 km/h raf 22	49%	72	-1.2 °C	1016.7hPa ↘

EVOLUTIONS TEMPORELLES comparées : mesures de bruit au niveau de la ligne d'arrivée et au centre de Ledenon (rue des 4 vents)

- _ en bleu : niveau de bruit enregistré au dessus de la ligne d'arrivée
- _ en jaune : niveau de bruit enregistré au centre de Ledenon (rue des 4 vents)



Ouverture du circuit : Mesures et Analyses réalisées selon méthode contrôle stipulée dans la norme NFS 31-010 et ce en 2 points simultanément : au dessus de la ligne d'arrivée du circuit et au centre de Ledenon.

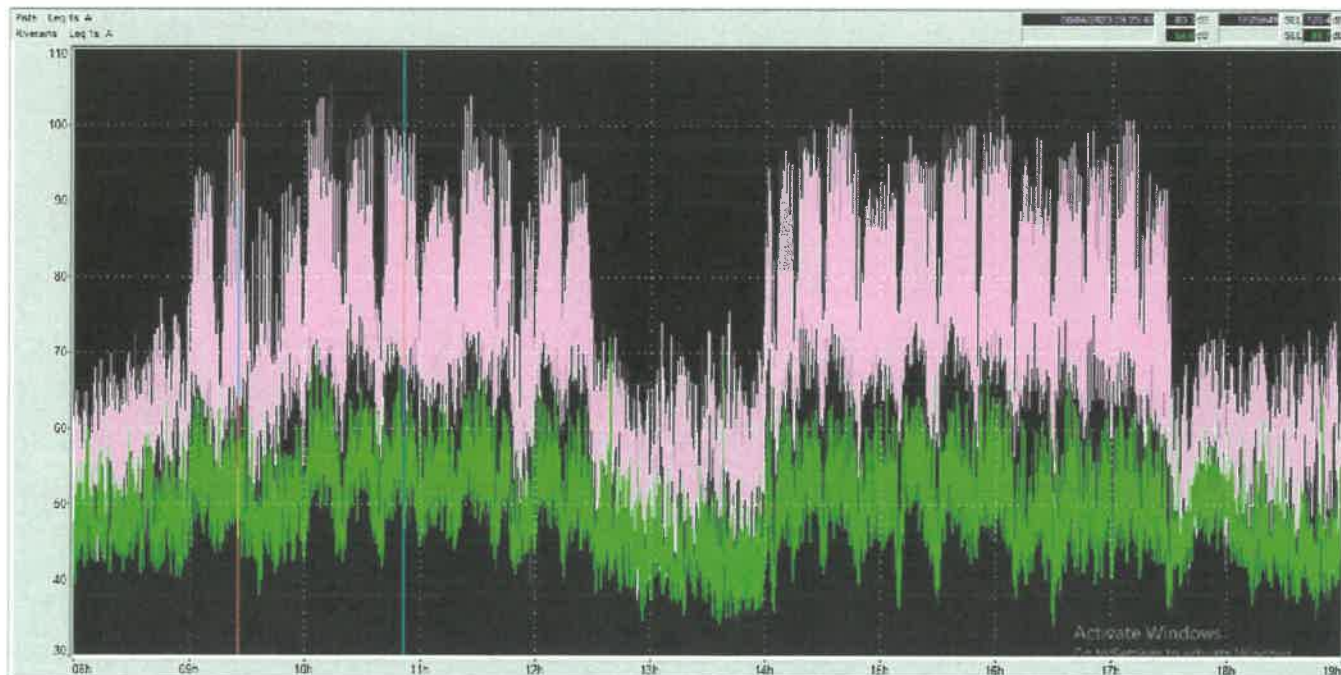
Activité : motos
 Type : roulage
 Nombre de véhicules moyen en piste: 24

conditions météorologiques

Heure locale		Température	Pluie	Vent	Humidité	Elo-sunéo	Pl. de mesure	Pression
19h	⊕	19.0 °C 17.2 - 20.7	0 mm/1h	22 km/h rat.43.9	33%	281 473	2.3 °C	1016.9 hPa
18h	⊕	20.8 °C 20.8 - 20.8	0 mm/1h	18 km/h rat.49	30%	20.9 473	2.6 °C	1016.6 hPa
17h	⊕	20.8 °C 19.7 - 21.9	0 mm/1h	14 km/h rat.34.2	29%	20.9 614	2.1 °C	1016.7 hPa
16h	⊕	20.1 °C 18.7 - 21.4	0 mm/1h	18 km/h rat.48.1	28%	20.1 761	1 °C	1016.9 hPa
15h	⊕	19.8 °C 18.9 - 19.9	0 mm/1h	18 km/h rat.36.7	31%	833	2.2 °C	1017.2 hPa
14h	⊕	18.9 °C 17.6 - 18.9	0 mm/1h	22 km/h rat.37.8	31%	705	1.4 °C	1017.8 hPa
13h	⊕	17.8 °C 16.7 - 17.8	0 mm/1h	18 km/h rat.43.9	34%	683	1.7 °C	1018.3 hPa
12h	⊕	16.3 °C 15.3 - 16.3	0 mm/1h	22 km/h rat.47.9	39%	663	2.3 °C	1018.5 hPa
11h	⊕	15.3 °C 13.9 - 15.3	0 mm/1h	18 km/h rat.55.8	44%	575	3.1 °C	1018.5 hPa
10h	⊕	12.8 °C 11.7 - 12.8	0 mm/1h	25 km/h rat.62.6	49%	497	2.3 °C	1018.3 hPa
09h	⊕	11.0 °C 9.7 - 11.0	0 mm/1h	22 km/h rat.46.1	54%	200	2 °C	1017.9 hPa
08h	⊕	8.9 °C 8.2 - 9.4	0 mm/1h	11 km/h rat.33.5	59%	71 26	1.3 °C	1017.9 hPa

EVOLUTIONS TEMPORELLES comparées : mesures de bruit au niveau de la ligne d'arrivée et au centre de Ledenon (rue des 4 vents)

_ en bleu : niveau de bruit enregistré au dessus de la ligne d'arrivée
 _ en jaune : niveau de bruit enregistré au centre de Ledenon (rue des 4 vents)



Ouverture du circuit : Mesures et Analyses réalisées selon méthode contrôle stipulée dans la norme NFS 31-010 et ce en 2 points simultanément : au dessus de la ligne d'arrivée du circuit et au centre de Ledenon.

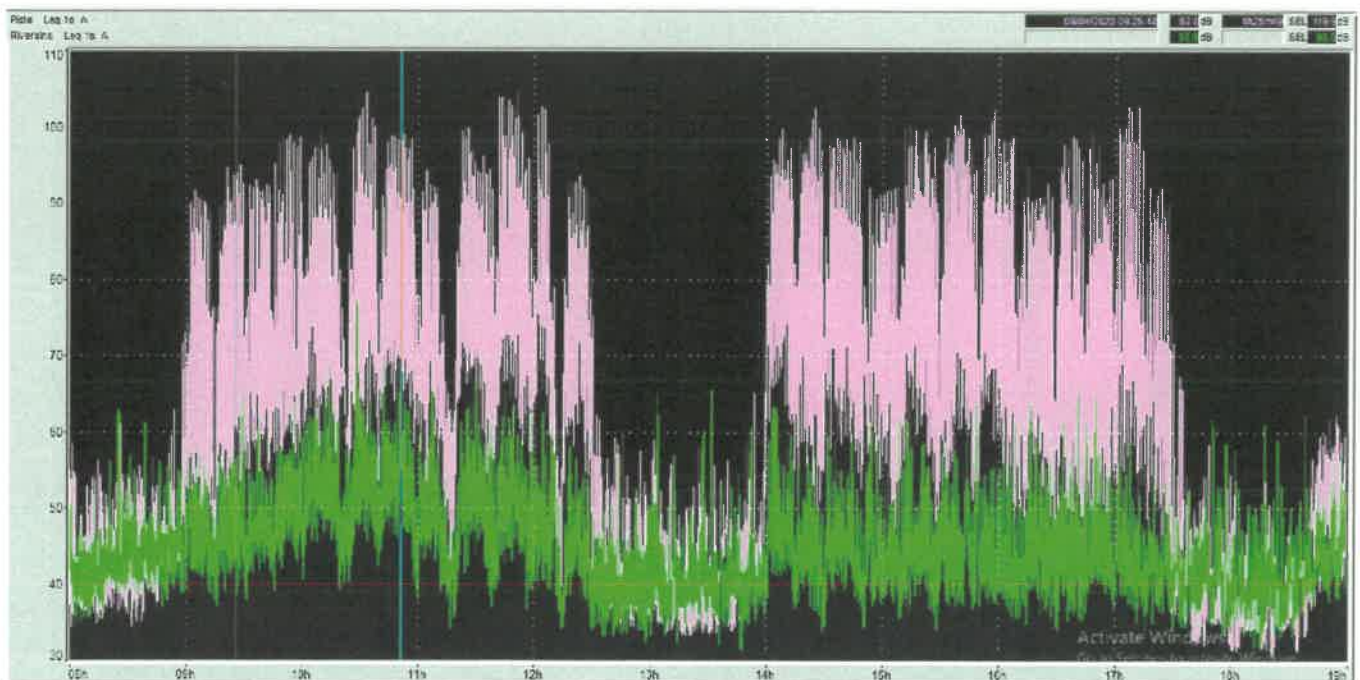
Activité : motos
 Type : roulage
 Nombre de véhicules moyen en piste: 21

conditions météorologiques

Heure locale		Température	Pluie	Vent	Humidité	Vis-météo	Pl. de rosée	Pression
19h	⊕	16.3 °C <small>13.3 - 22.2</small>	0 mm/h	18 km/h raf.37.8	41%	201 <small>475</small>	4.8 °C	1018.4hPa ↘
18h	⊕	22.4 °C <small>22.4 - 22.6</small>	0 mm/h	11 km/h raf.28.8	31%	22.4 <small>475</small>	4.4 °C	1017.7hPa ↘
17h	⊕	23.1 °C <small>22.1 - 23.1</small>	0 mm/h	7 km/h raf.20.5	23%	23.1 <small>674</small>	0.8 °C	1018.1hPa ↘
16h	⊕	22.3 °C <small>20.9 - 22.4</small>	0 mm/h	4 km/h raf.20.9	24%	22.3 <small>770</small>	0.7 °C	1018.5hPa ↘
15h	⊕	21.1 °C <small>21.1 - 21.4</small>	0 mm/h	11 km/h raf.28.3	28%	21.1 <small>782</small>	1.9 °C	1019.3hPa ↘
14h	⊕	20.0 °C <small>19 - 20</small>	0 mm/h	11 km/h raf.28.8	30%	20 <small>689</small>	1.9 °C	1019.3hPa ↘
13h	⊕	19.2 °C <small>17.8 - 19.2</small>	0 mm/h	11 km/h raf.35.7	37%	599	4.1 °C	1019.8hPa ↘
12h	⊕	17.8 °C <small>15.8 - 17.8</small>	0 mm/h	14 km/h raf.31.3	39%	507	3.6 °C	1020.3hPa ↗
11h	⊕	16.3 °C <small>15.5 - 16</small>	0 mm/h	18 km/h raf.33.1	41%	404	3 °C	1020.6hPa ↗
10h	⊕	14.4 °C <small>13 - 14.4</small>	0 mm/h	7 km/h raf.24.5	46%	342	2.9 °C	1020.5hPa ↗
09h	⊕	13.0 °C <small>11.9 - 13</small>	0 mm/h	7 km/h raf.30.6	49%	188	2.5 °C	1020.1hPa ↗
08h	⊕	11.4 °C <small>9.2 - 11.4</small>	0 mm/h	14 km/h raf.25.9	51%	42	1.6 °C	1019.6hPa ↗

EVOLUTIONS TEMPORELLES comparées : mesures de bruit au niveau de la ligne d'arrivée et au centre de Ledenon (rue des 4 vents)

_ en bleu : niveau de bruit enregistré au dessus de la ligne d'arrivée
 _ en jaune : niveau de bruit enregistré au centre de Ledenon (rue des 4 vents)



Ouverture du circuit : Mesures et Analyses réalisées selon méthode contrôle stipulée dans la norme NFS 31-010 et ce en 2 points simultanément : au dessus de la ligne d'arrivée du circuit et au centre de Ledenon.

Activité : autos
Type : roulage

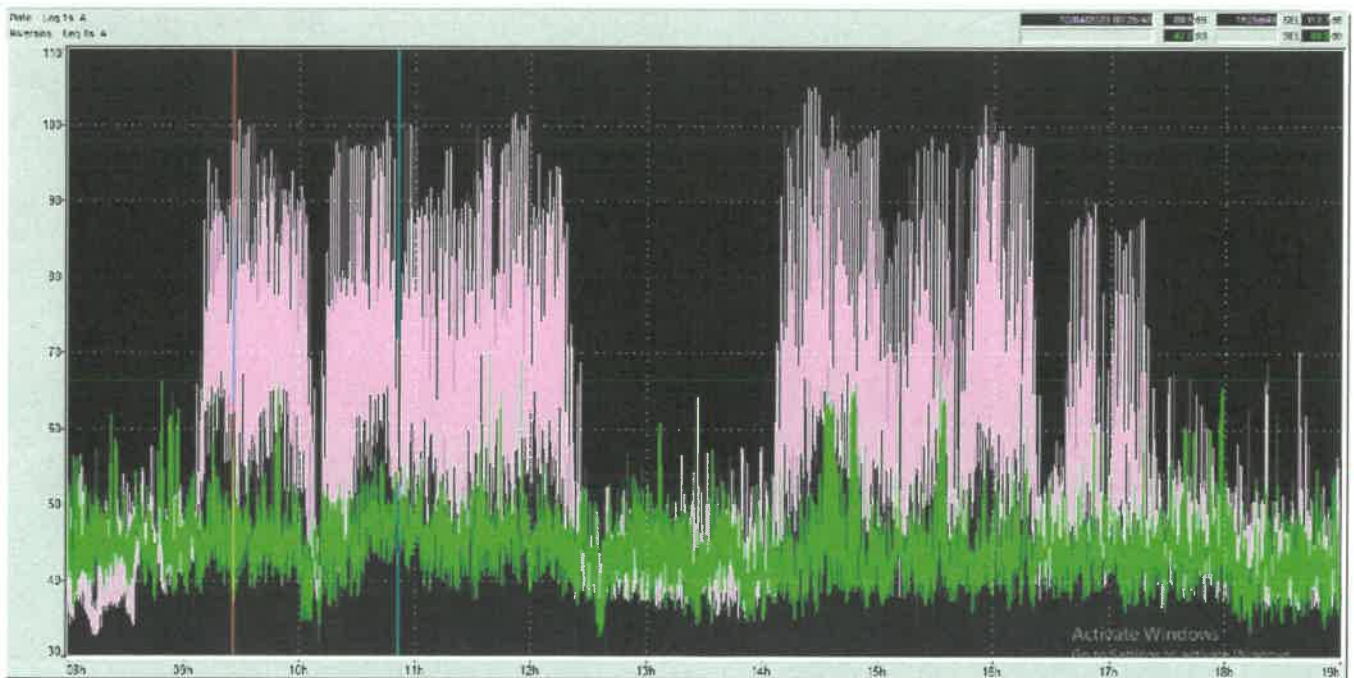
Nombre de véhicules moyen en piste: 8

conditions météorologiques

Heure locale		Température	Pluie	Vent	Humidité	Blo-météo	Pt. de rosée	Pression
19h	⊕	16.1 °C 16.1 - 16.9	0 mm/1h	14 km/h ref.25.6	59%	34	8.1 °C	1021.4hPa ↘
18h	⊕	16.9 °C 16.9 - 18.4	0 mm/1h	14 km/h ref.31.3	58%	200	8.6 °C	1021.5hPa ↗
17h	⊕	18.4 °C 18.4 - 19.7	0 mm/1h	18 km/h ref.30.6	53%	414	8.6 °C	1021.3hPa ↘
16h	⊕	19.0 °C 19.0 - 20.2	0 mm/1h	14 km/h ref.33.5	52%	672	8.8 °C	1021.6hPa ↘
15h	⊕	19.4 °C 19.4 - 20.7	0 mm/1h	18 km/h ref.34.2	57%	792	10.7 °C	1021.3hPa ↘
14h	⊕	19.5 °C 19.5 - 20.8	0 mm/1h	18 km/h ref.31.3	57%	031	10.8 °C	1021.8hPa ↘
13h	⊕	18.4 °C 18.4 - 19.7	0 mm/1h	11 km/h ref.21.8	52%	558	8.4 °C	1022.3hPa ↗
12h	⊕	17.8 °C 17.8 - 19.3	0 mm/1h	11 km/h ref.20.9	50%	625	7 °C	1022.3hPa ↗
11h	⊕	16.0 °C 16.0 - 16	0 mm/1h	4 km/h ref.15.1	88%	622	7.7 °C	1022.5hPa ↗
10h	⊕	14.7 °C 14.7 - 16.2	0 mm/1h	7 km/h ref.13	62%	463	7.5 °C	1022.1hPa ↗
09h	⊕	11.0 °C 11 - 11	0 mm/1h	4 km/h ref.7.9	69%	189	5.5 °C	1021.9hPa ↗
08h	⊕	5.9 °C 5.9 - 6.9	0 mm/1h	4 km/h ref.6.8	85%	5.7	3.6 °C	1021.7hPa ↗

EVOLUTIONS TEMPORELLES comparées : mesures de bruit au niveau de la ligne d'arrivée et au centre de Ledenon (rue des 4 vents)

- _ en bleu : niveau de bruit enregistré au dessus de la ligne d'arrivée
- _ en jaune : niveau de bruit enregistré au centre de Ledenon (rue des 4 vents)



JOURNEE DU **12/04/2023**

Ouverture du circuit : Mesures et Analyses réalisées selon méthode contrôle stipulée dans la norme NFS 31-010 et ce en 2 points simultanément : au dessus de la ligne d'arrivée du circuit et au centre de Ledenon.

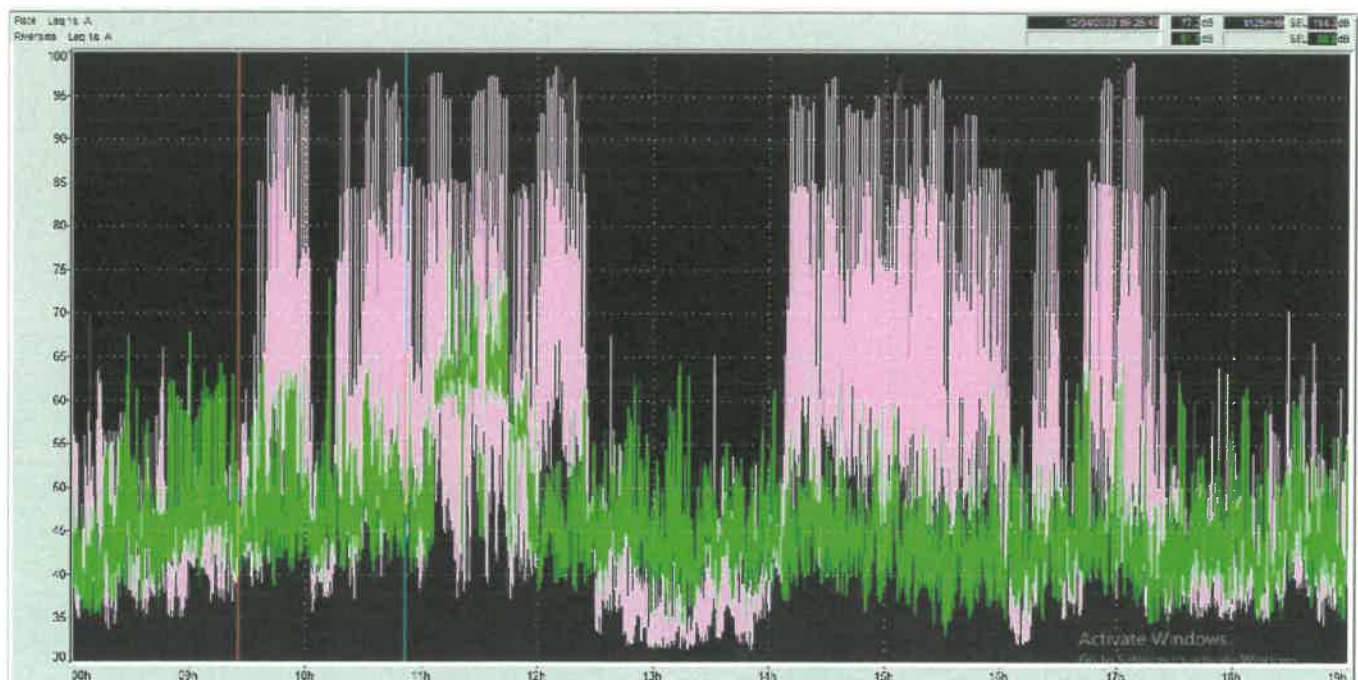
Activité : autos
Type : école de pilotage
Nombre de véhicules moyen en piste: 4

conditions météorologiques

Heure locale		Température	Claie	Vent	Humidité	Biz-météo	Pl. du mois	Pression
19h	⊕	16.2 °C <small>16.2 - 16.2</small>	0 mm/h	25 km/h raf. 56.9	51%	47	6 °C	1008.6hPa ↘
18h	⊕	18.7 °C <small>18.7 - 18.6</small>	0 mm/h	18 km/h raf. 37.1	50%	176	8.1 °C	1007.3hPa ↘
17h	⊕	19.5 °C <small>19.5 - 19.6</small>	0 mm/h	11 km/h raf. 23	52%	206	9.4 °C	1007.0hPa ↘
16h	⊕	19.7 °C <small>19.7 - 19.6</small>	0 mm/h	7 km/h raf. 16.9	49%	361	8.7 °C	1007.5hPa ↘
15h	⊕	19.1 °C <small>19.1 - 19.1</small>	0 mm/h	7 km/h raf. 13.7	54%	336	9.6 °C	1007.9hPa ↘
14h	⊕	18.3 °C <small>18.3 - 18.2</small>	0 mm/h	4 km/h raf. 12.6	67%	419	9.6 °C	1008.8hPa ↘
13h	⊕	17.3 °C <small>17.3 - 17.4</small>	0 mm/h	4 km/h raf. 15.1	64%	319	10.4 °C	1009.3hPa ↘
12h	⊕	16.4 °C <small>16.4 - 16.4</small>	0 mm/h	4 km/h raf. 16.9	59%	200	8.4 °C	1010.0hPa ↘
11h	⊕	15.0 °C <small>15.0 - 15.0</small>	0 mm/h	7 km/h raf. 15.1	66%	268	8.7 °C	1010.5hPa ↘
10h	⊕	12.0 °C <small>12.0 - 12.0</small>	0 mm/h	4 km/h raf. 11.9	96%	155	11.4 °C	1010.5hPa ↘
09h	⊕	11.1 °C <small>11.1 - 11.1</small>	0 mm/h	7 km/h raf. 13	98%	83	10.8 °C	1010.7hPa ↘
08h	⊕	10.1 °C <small>10.1 - 10.1</small>	0 mm/h	4 km/h raf. 10.4	98%	17	9.8 °C	1011.0hPa ↘

EVOLUTIONS TEMPORELLES comparées : mesures de bruit au niveau de la ligne d'arrivée et au centre de Ledenon (rue des 4 vents)

_ en bleu : niveau de bruit enregistré au dessus de la ligne d'arrivée
_ en jaune : niveau de bruit enregistré au centre de Ledenon (rue des 4 vents)



Ouverture du circuit : Mesures et Analyses réalisées selon méthode contrôlée stipulée dans la norme NFS 31-010 et ce en 2 points simultanément : au dessus de la ligne d'arrivée du circuit et au centre de Ledenon.

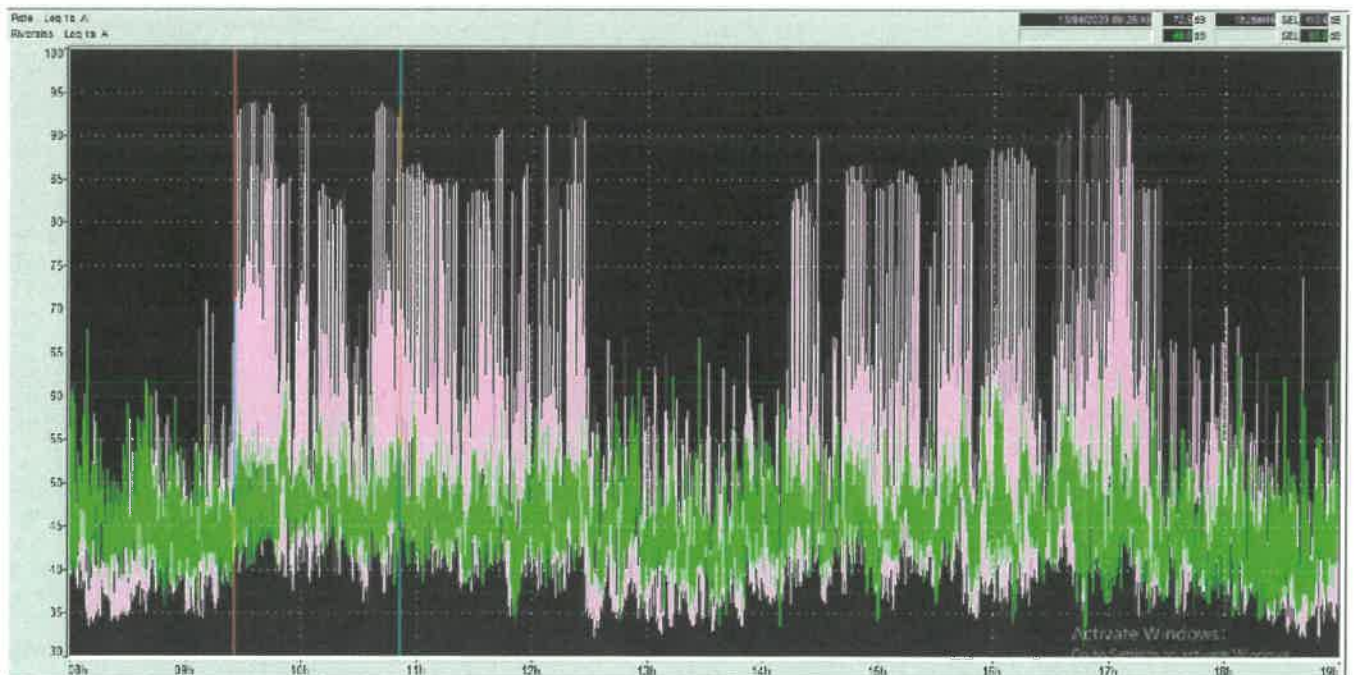
Activité : autos
 Type : école de pilotage
 Nombre de véhicules moyen en piste: 4

conditions météorologiques

Heure locale		Température	Pluie	Vent	Humidité	Blo-éoléo	Pt. de rosée	Pression
19h	⊕	14.4 °C <small>14.4 - 15.5</small>	0 mm/h	25 km/h rel.59	37%	202	-0.1 °C	1009.4hPa ↕
18h	⊕	16.4 °C <small>16.3 - 16</small>	0 mm/h	25 km/h rel.57.6	31%	608	-0.8 °C	1008.8hPa ↕
17h	⊕	17.3 °C <small>18.2 - 8</small>	0 mm/h	25 km/h rel.56.2	28%	031	-1.4 °C	1008.1hPa ↕
16h	⊕	16.2 °C <small>16.1 - 16</small>	0 mm/h	22 km/h rel.47.9	36%	067	1.1 °C	1008.7hPa ↕
15h	⊕	16.1 °C <small>15.9 - 16.2</small>	0 mm/h	18 km/h rel.48.6	33%	000	-0.2 °C	1009.0hPa ↕
14h	⊕	15.8 °C <small>15.4 - 15.9</small>	0 mm/h	22 km/h rel.45.7	35%	612	0.4 °C	1009.6hPa ↕
13h	⊕	15.7 °C <small>14.8 - 16</small>	0 mm/h	18 km/h rel.42.5	31%	617	-1.4 °C	1010.3hPa ↕
12h	⊕	14.5 °C <small>14.4 - 14</small>	0 mm/h	22 km/h rel.49.3	37%	706	0 °C	1011.0hPa ↕
11h	⊕	13.2 °C <small>13.4 - 13.5</small>	0 mm/h	18 km/h rel.36.7	39%	589	-0.5 °C	1011.4hPa ↕
10h	⊕	12.3 °C <small>11.7 - 12.2</small>	0 mm/h	11 km/h rel.27	43%	417	0.1 °C	1011.7hPa ↕
09h	⊕	10.7 °C <small>10.7 - 10.7</small>	0 mm/h	7 km/h rel.25.9	47%	222	-0.2 °C	1012.0hPa ↕
08h	⊕	7.8 °C <small>8.7 - 7.8</small>	0 mm/h	7 km/h rel.24.8	56%	65 42	-0.4 °C	1011.8hPa ↕

EVOLUTIONS TEMPORELLES comparées : mesures de bruit au niveau de la ligne d'arrivée et au centre de Ledenon (rue des 4 vents)

_ en bleu : niveau de bruit enregistré au dessus de la ligne d'arrivée
 _ en jaune : niveau de bruit enregistré au centre de Ledenon (rue des 4 vents)



JOURNEE DU 14/04/2023

Ouverture du circuit : Mesures et Analyses réalisées selon méthode contrôle stipulée dans la norme NFS 31-010 et ce en 2 points simultanément : au dessus de la ligne d'arrivée du circuit et au centre de Ledenon.

Activité : autos

Type : roulage

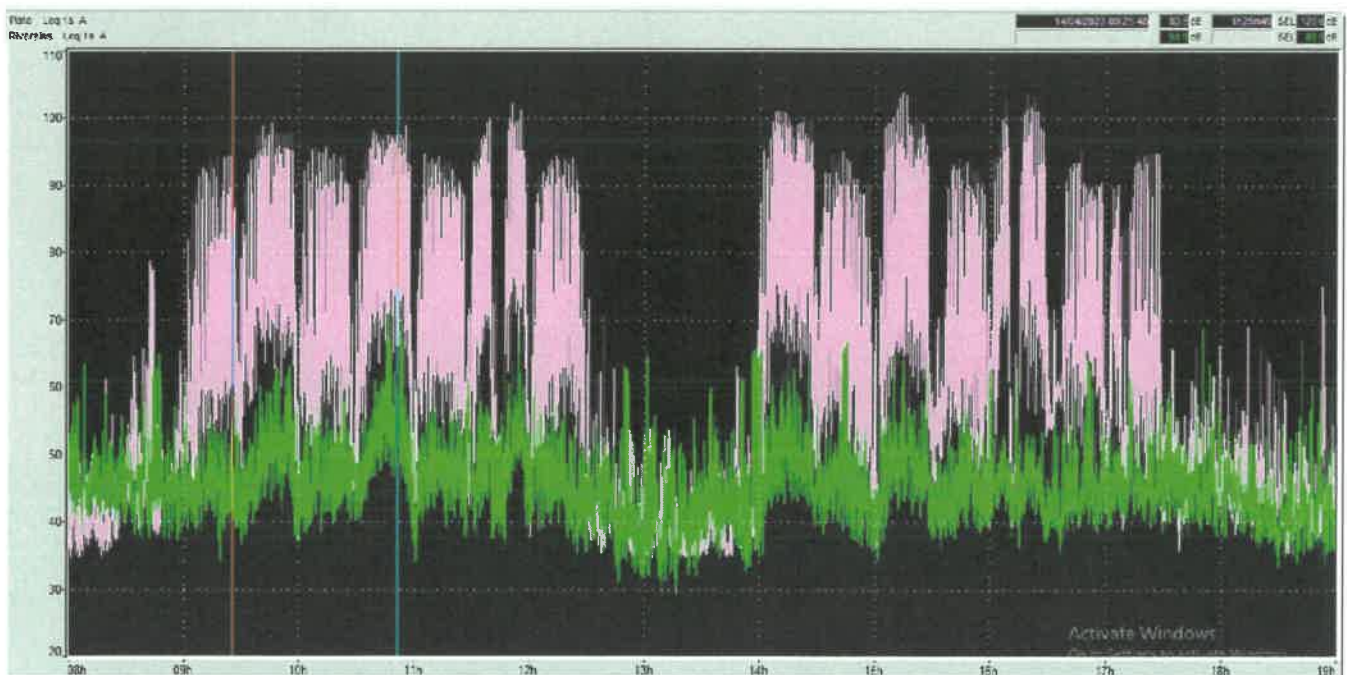
Nombre de véhicules moyen en piste: 13

conditions météorologiques

Heure locale		Température	Pluie	Vent	Humidité	Bio-météo	Pl. de rosée	Pression
19h	⊕	12.6 °C 12.4 - 12.4	0.2 mm/h	11 km/h raf.36	91%	58	11.1 °C	1008.3hPa ↘
18h	⊕	13.4 °C 13.4 - 13.2	0 mm/h	18 km/h raf.40.7	74%	222	8.9 °C	1008.7hPa ↘
17h	⊕	14.3 °C 14.3 - 14.4	0 mm/h	18 km/h raf.38.5	68%	278	8 °C	1008.7hPa ↘
16h	⊕	15.2 °C 15.2 - 15.2	0 mm/h	18 km/h raf.34.6	53%	277	5.7 °C	1009.0hPa ↘
16h	⊕	15.9 °C 15.9 - 15.2	0 mm/h	11 km/h raf.24.8	41%	372	2.7 °C	1009.7hPa ↘
14h	⊕	16.1 °C 16.1 - 16.4	0 mm/h	11 km/h raf.21.6	38%	572	1.6 °C	1010.5hPa ↘
13h	⊕	15.2 °C 15.2 - 15.2	0 mm/h	7 km/h raf.24.1	37%	617	0.6 °C	1011.1hPa ↘
12h	⊕	15.2 °C 15.2 - 15.2	0 mm/h	11 km/h raf.28.1	35%	675	-0.2 °C	1012.0hPa ↘
11h	⊕	13.6 °C 13.6 - 13.7	0 mm/h	11 km/h raf.28.4	40%	582	0.2 °C	1012.5hPa ↘
10h	⊕	12.0 °C 12.0 - 12.1	0 mm/h	14 km/h raf.30.2	45%	406	0.4 °C	1012.7hPa ↗
09h	⊕	10.5 °C 10.5 - 10.5	0 mm/h	11 km/h raf.23	51%	222	0.8 °C	1012.7hPa ↗
08h	⊕	8.1 °C 8.1 - 8.1	0 mm/h	14 km/h raf.23.4	60%	56 42	0.8 °C	1012.9hPa ↗

EVOLUTIONS TEMPORELLES comparées : mesures de bruit au niveau de la ligne d'arrivée et au centre de Ledenon (rue des 4 vents)

- _ en bleu : niveau de bruit enregistré au dessus de la ligne d'arrivée
- _ en jaune : niveau de bruit enregistré au centre de Ledenon (rue des 4 vents)



JOURNEE DU 15/04/2023

Ouverture du circuit : Mesures et Analyses réalisées selon méthode contrôle stipulée dans la norme NFS 31-010 et ce en 2 points simultanément : au dessus de la ligne d'arrivée du circuit et au centre de Ledenon.

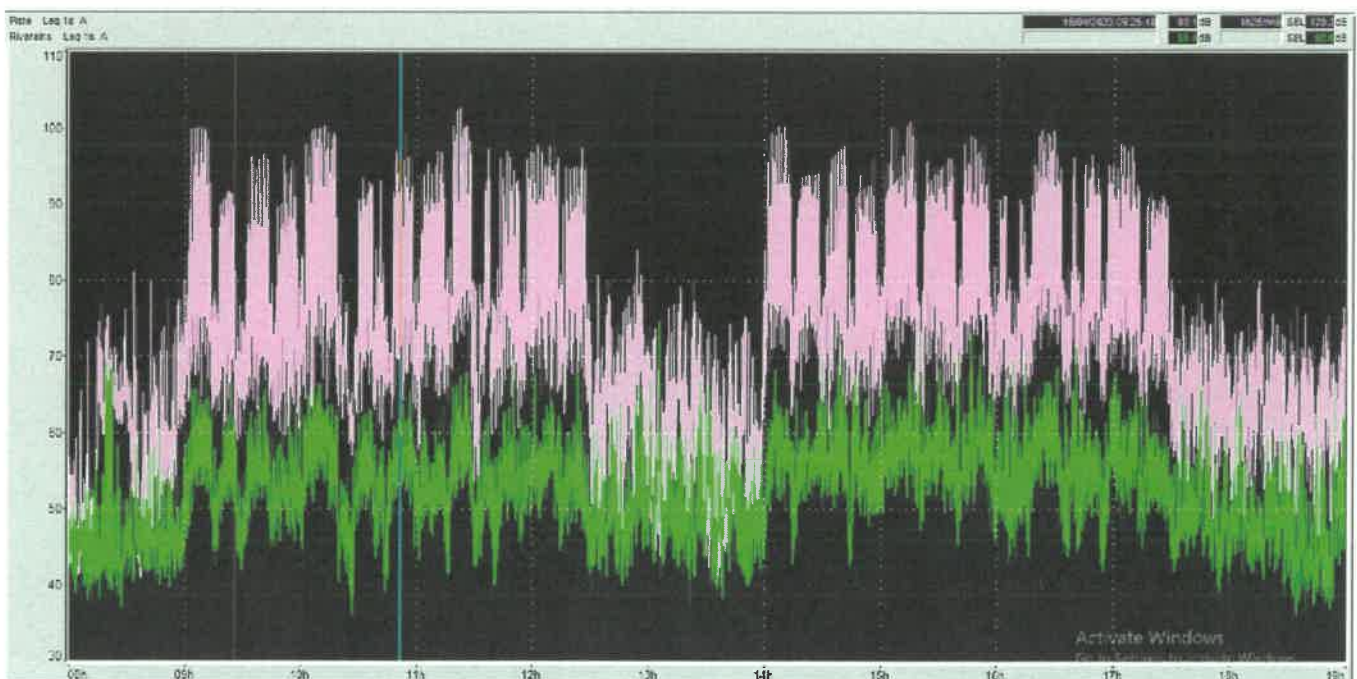
Activité : motos
 Type : roulage
 Nombre de véhicules moyen en piste: 47

conditions météorologiques

Heure locale		Température	Pluie	Vent	Humidité	Dir.-météo	Pl. de route	Pression
19h	⊕	15.3 °C <small>15.3 - 15.7</small>	0 mm/h	29 km/h raf 67	34%	☀ 119	-0.5 °C	1013.6hPa ↗
18h	⊕	16.1 °C <small>16.1 - 16.6</small>	0 mm/h	25 km/h raf 58.1	33%	☀ 200	-0.2 °C	1012.5hPa ↗
17h	⊕	16.6 °C <small>16.6 - 17</small>	0 mm/h	25 km/h raf 74.5	30%	☀ 378	-1.1 °C	1012.0hPa ↗
16h	⊕	18.9 °C <small>18.2 - 19</small>	0 mm/h	29 km/h raf 70.2	24%	☀ 811	-2.1 °C	1011.0hPa ↘
15h	⊕	18.2 °C <small>17.9 - 19</small>	0 mm/h	25 km/h raf 58	25%	☀ 842	-2.2 °C	1010.6hPa ↘
14h	⊕	18.5 °C <small>17.8 - 19</small>	0 mm/h	25 km/h raf 58	26%	☀ 711	-1.4 °C	1010.8hPa ↘
13h	⊕	17.9 °C <small>18.4 - 17</small>	0 mm/h	25 km/h raf 65.5	33%	☀ 692	1.4 °C	1011.2hPa ↗
12h	⊕	17.3 °C <small>18.1 - 17</small>	0 mm/h	25 km/h raf 55.8	35%	☀ 703	1.7 °C	1011.0hPa ↗
11h	⊕	16.4 °C <small>17 - 14</small>	0 mm/h	25 km/h raf 52.9	40%	☀ 631	2.8 °C	1011.0hPa ↗
10h	⊕	15.1 °C <small>14.5 - 15</small>	0 mm/h	25 km/h raf 60.1	42%	☀ 436	2.3 °C	1010.8hPa ↗
09h	⊕	14.5 °C <small>14.4 - 15</small>	0 mm/h	29 km/h raf 56.9	48%	☀ 233	3.6 °C	1010.8hPa ↗
08h	⊕	13.3 °C <small>12 - 13</small>	0 mm/h	22 km/h raf 41.4	53%	☀ 50	3.9 °C	1010.5hPa ↗

EVOLUTIONS TEMPORELLES comparées : mesures de bruit au niveau de la ligne d'arrivée et au centre de Ledenon (rue des 4 vents)

_ en bleu : niveau de bruit enregistré au dessus de la ligne d'arrivée
 _ en jaune : niveau de bruit enregistré au centre de Ledenon (rue des 4 vents)



JOURNEE DU **16/04/2023**

Ouverture du circuit : Mesures et Analyses réalisées selon méthode contrôle de 9h à 12h30 et de 14h à 17h30 stipulée dans la norme NFS 31-010 et ce en 2 points simultanément : au dessus de la ligne d'arrivée du circuit et au centre de Ledenon.

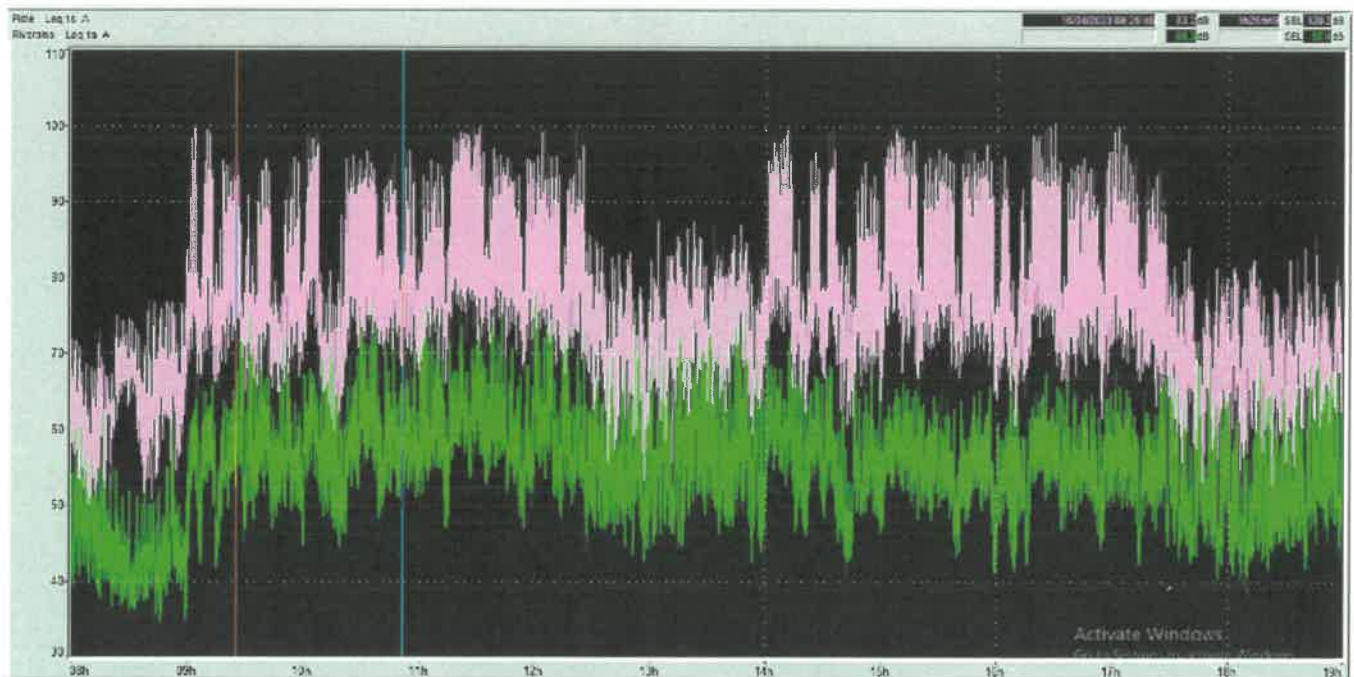
Activité : motos
Type : roulage
Nombre de véhicules moyen en piste: 46

conditions météorologiques

Heure locale		Température	Pluie	Vent	Humidité	Bto-météo	Pt. de rosée	Pression
19h	⊕	17.0 °C <small>17 → 15.2</small>	0 mm/h	22 km/h raf 51.1	44%	308	4.6 °C	1016.5hPa ↘
18h	⊕	18.0 °C <small>17.9 → 18.3</small>	0 mm/h	25 km/h raf 60.5	42%	417	4.9 °C	1014.9hPa ↘
17h	⊕	19.1 °C <small>19 → 19.2</small>	0 mm/h	32 km/h raf 71.6	30%	592	1.1 °C	1014.6hPa ↘
16h	⊕	19.3 °C <small>19.1 → 19.5</small>	0 mm/h	32 km/h raf 67	28%	725	0.3 °C	1014.6hPa ↘
15h	⊕	19.5 °C <small>19.5 → 19.7</small>	0 mm/h	32 km/h raf 72.4	28%	872	-0.6 °C	1015.2hPa ↘
14h	⊕	19.1 °C <small>19 → 19.3</small>	0 mm/h	36 km/h raf 78	28%	736	-0.9 °C	1015.3hPa ↘
13h	⊕	18.1 °C <small>18.1 → 18.1</small>	0 mm/h	32 km/h raf 78.8	29%	608	-0.2 °C	1016.0hPa ↘
12h	⊕	16.8 °C <small>16.7 → 16.9</small>	0 mm/h	36 km/h raf 80.6	34%	708	0.8 °C	1016.4hPa ↘
11h	⊕	15.6 °C <small>15.6 → 15.7</small>	0 mm/h	38 km/h raf 74.3	38%	608	1.3 °C	1017.0hPa ↘
10h	⊕	14.9 °C <small>14.7 → 15</small>	0 mm/h	32 km/h raf 65.9	40%	428	1.4 °C	1016.9hPa ↘
09h	⊕	13.7 °C <small>13.7 → 13.7</small>	0 mm/h	22 km/h raf 53.3	45%	211	2 °C	1016.9hPa ↘
08h	⊕	12.2 °C <small>11.1 → 12.2</small>	0 mm/h	18 km/h raf 37.1	61%	50	2.3 °C	1017.0hPa ↘

EVOLUTIONS TEMPORELLES comparées : mesures de bruit au niveau de la ligne d'arrivée et au centre de Ledenon (rue des 4 vents)

- _ en bleu : niveau de bruit enregistré au dessus de la ligne d'arrivée
- _ en jaune : niveau de bruit enregistré au centre de Ledenon (rue des 4 vents)



Ouverture du circuit : Mesures et Analyses réalisées selon méthode contrôlée stipulée dans la norme NFS 31-010 et ce en 2 points simultanément : au dessus de la ligne d'arrivée du circuit et au centre de Ledenon.

Activité : motos
Type : roulage

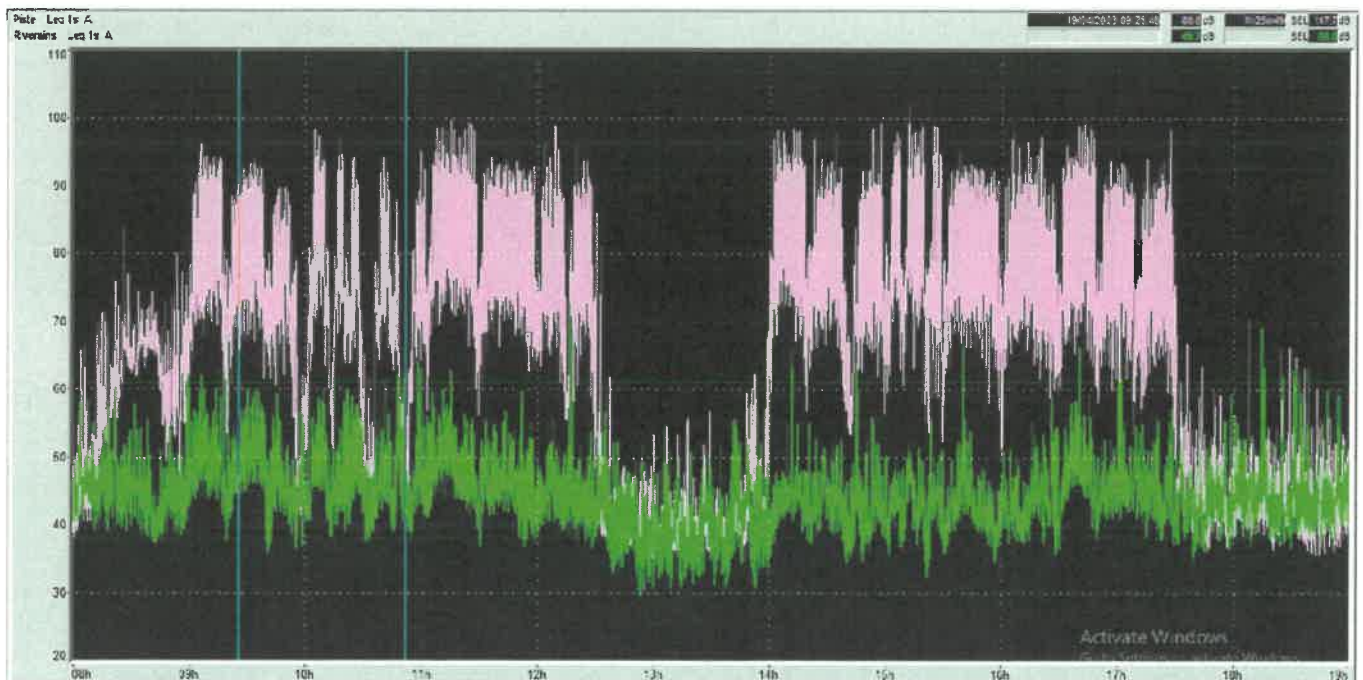
Nombre de véhicules moyen en piste: 40

conditions météorologiques

Heure locale		Température	Pluie	Vent	Humidité	Bien-être	Ev. de rosée	Pression
19h	⊕	20.2 °C <small>20.2 - 20.7</small>	0 mm/h	18 km/h raf.29.2	37%	20.2 <small>373</small>	6 °C	1012.5 hPa <small>⬇</small>
18h	⊕	21.6 °C <small>21.6 - 22.1</small>	0 mm/h	18 km/h raf.32.4	32%	21.6 <small>508</small>	4.2 °C	1012.5 hPa <small>⬇</small>
17h	⊕	22.3 °C <small>22.3 - 22.8</small>	0 mm/h	14 km/h raf.33.5	33%	22.3 <small>675</small>	5.2 °C	1012.8 hPa <small>⬇</small>
16h	⊕	23.2 °C <small>23.2 - 23.7</small>	0 mm/h	11 km/h raf.28.4	31%	23.2 <small>739</small>	5.1 °C	1013.5 hPa <small>⬇</small>
15h	⊕	23.3 °C <small>23.3 - 23.8</small>	0 mm/h	14 km/h raf.25.6	29%	23.3 <small>870</small>	4.3 °C	1014.3 hPa <small>⬇</small>
14h	⊕	22.3 °C <small>22.3 - 23.1</small>	0 mm/h	7 km/h raf.21.6	29%	22.3 <small>883</small>	3.4 °C	1014.8 hPa <small>⬇</small>
13h	⊕	22.0 °C <small>22.0 - 22.7</small>	0 mm/h	7 km/h raf.22	34%	22 <small>838</small>	5.4 °C	1015.6 hPa <small>⬇</small>
12h	⊕	21.2 °C <small>21.2 - 21.8</small>	0 mm/h	7 km/h raf.18	37%	21.2 <small>745</small>	5.9 °C	1016.2 hPa <small>⬇</small>
11h	⊕	19.3 °C <small>19.3 - 19.1</small>	0 mm/h	4 km/h raf.18	47%	19.3 <small>609</small>	7.7 °C	1016.7 hPa <small>⬇</small>
10h	⊕	17.3 °C <small>17.3 - 17.5</small>	0 mm/h	7 km/h raf.20.2	61%	17.3 <small>431</small>	7.1 °C	1016.9 hPa <small>⬇</small>
09h	⊕	14.9 °C <small>14.9 - 14.9</small>	0 mm/h	7 km/h raf.18	61%	14.9 <small>235</small>	7.4 °C	1016.9 hPa <small>⬇</small>
08h	⊕	11.7 °C <small>11.7 - 11.7</small>	0 mm/h	0 km/h raf.9.4	74%	11.7 <small>61</small>	7.2 °C	1017.1 hPa <small>⬇</small>

EVOLUTIONS TEMPORELLES comparées : mesures de bruit au niveau de la ligne d'arrivée et au centre de Ledenon (rue des 4 vents)

_ en bleu : niveau de bruit enregistré au dessus de la ligne d'arrivée
_ en jaune : niveau de bruit enregistré au centre de Ledenon (rue des 4 vents)



Ouverture du circuit : Mesures et Analyses réalisées selon méthode contrôle stipulée dans la norme NFS 31-010 et ce en 2 points simultanément : au dessus de la ligne d'arrivée du circuit et au centre de Ledenon.

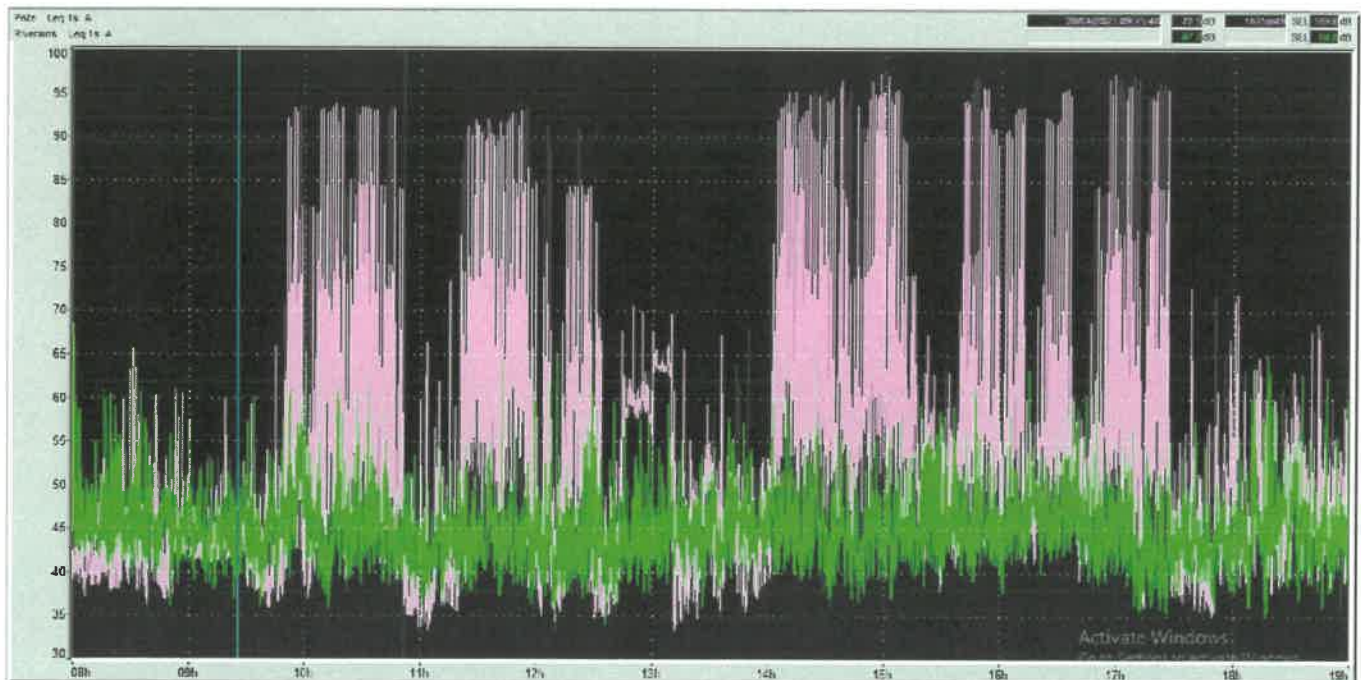
Activité : autos
Type : école de pilotage
Nombre de véhicules moyen en piste: 4

conditions météorologiques

Heure locale		Température	Pluie	Vent	Humidité	Bleu-météo	Pl. de rosée	Pression
19h	⊕	18.3 °C 17.9 - 18.7	0 mm/h	14 km/h raf. 27	57%	175	9.6 °C	1008.1hPa ↘
18h	⊕	18.9 °C 18.9 - 20.6	0 mm/h	11 km/h raf. 27	47%	250	7.3 °C	1007.7hPa =
17h	⊕	20.8 °C 20.4 - 21.7	0 mm/h	18 km/h raf. 38.5	44%	21 614	7.9 °C	1007.2hPa ↘
16h	⊕	21.1 °C 21 - 22.0	0 mm/h	22 km/h raf. 37.8	44%	21.7 731	8.4 °C	1007.4hPa ↘
15h	⊕	22.5 °C 21.9 - 22.6	0 mm/h	18 km/h raf. 33.8	39%	22.8 845	7.8 °C	1007.7hPa ↘
14h	⊕	21.7 °C 20.9 - 22.1	0 mm/h	14 km/h raf. 31	38%	21.7 833	6.8 °C	1008.1hPa ↘
13h	⊕	20.9 °C 19.8 - 20.0	0 mm/h	7 km/h raf. 20.2	47%	21.8 833	9.2 °C	1008.7hPa ↘
12h	⊕	19.1 °C 17.9 - 19.4	0 mm/h	4 km/h raf. 17.3	60%	747	8.4 °C	1009.4hPa ↘
11h	⊕	17.9 °C 17 - 19.2	0 mm/h	7 km/h raf. 22.7	53%	608	8.2 °C	1009.8hPa ↘
10h	⊕	15.1 °C 14.4 - 15.1	0 mm/h	7 km/h raf. 14.4	69%	478	9.5 °C	1010.2hPa ↘
09h	⊕	13.2 °C 11 - 13.3	0 mm/h	4 km/h raf. 9	73%	233	8.5 °C	1010.4hPa =
08h	⊕	9.0 °C 7.4	0 mm/h	0 km/h raf. 9.7	84%	9 51	6.4 °C	1010.7hPa ↘

EVOLUTIONS TEMPORELLES comparées : mesures de bruit au niveau de la ligne d'arrivée et au centre de Ledenon (rue des 4 vents)

_ en bleu : niveau de bruit enregistré au dessus de la ligne d'arrivée
_ en jaune : niveau de bruit enregistré au centre de Ledenon (rue des 4 vents)



Ouverture du circuit : Mesures et Analyses réalisées selon méthode contrôle stipulée dans la norme NFS 31-010 et ce en 2 points simultanément : au dessus de la ligne d'arrivée du circuit et au centre de Ledenon.

Activité : autos
Type : roulage

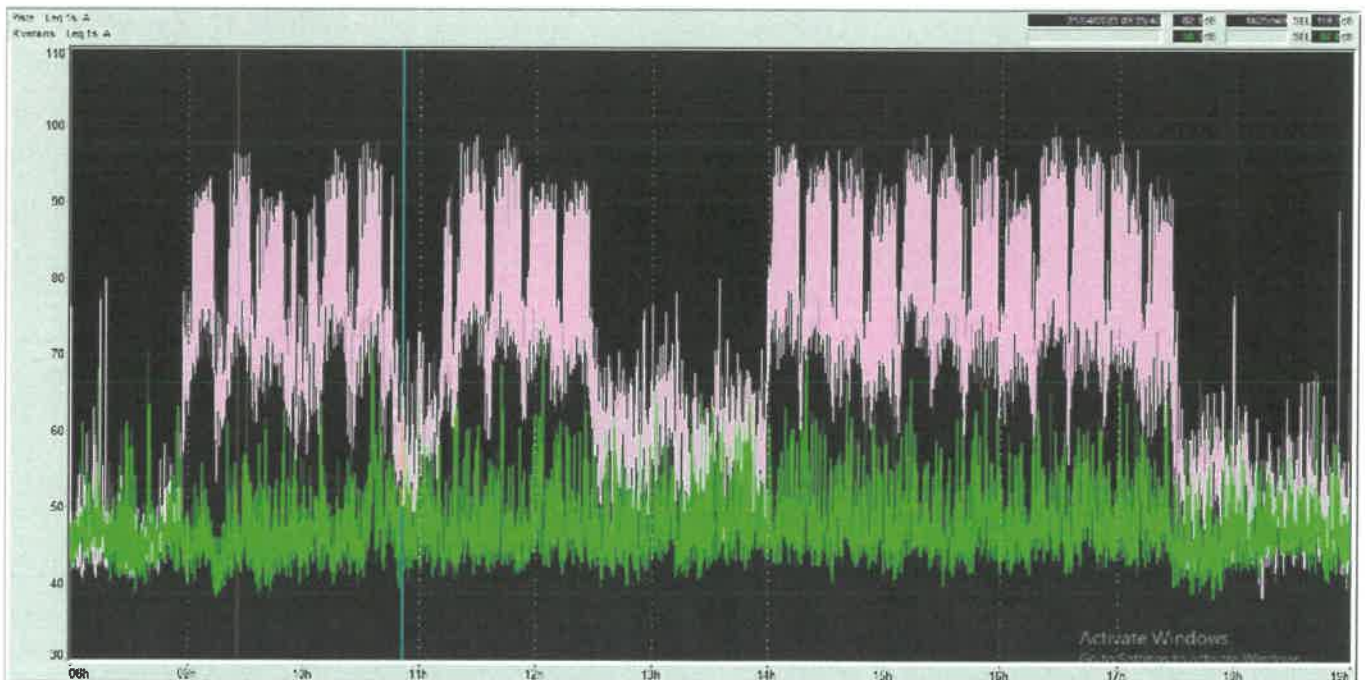
Nombre de véhicules moyen en piste: 47

conditions météorologiques

Heure locale		Température	Pluie	Vent	Humidité	Élo-météo	Pl. au cours	Pression
19h	⊕	16.2 °C <small>16.2 - 17.0</small>	0 mm/h	18 km/h raf: 38.5	62%	142	8.9 °C	1011.8hPa ↕
18h	⊕	17.2 °C <small>17.2 - 18</small>	0 mm/h	25 km/h raf: 47.2	60%	284	9.4 °C	1011.6hPa =
17h	⊕	17.6 °C <small>17.3 - 18.6</small>	0 mm/h	25 km/h raf: 48.2	60%	377	9.7 °C	1011.6hPa =
16h	⊕	18.2 °C <small>17.8 - 18</small>	0 mm/h	29 km/h raf: 49.3	61%	486	10.0 °C	1011.7hPa ↕
15h	⊕	18.1 °C <small>17.9 - 18.2</small>	0 mm/h	29 km/h raf: 51.1	60%	558	10.2 °C	1011.8hPa ↕
14h	⊕	18.9 °C <small>17.8 - 19</small>	0 mm/h	32 km/h raf: 52.6	54%	566	9.4 °C	1011.6hPa ↕
13h	⊕	18.1 °C <small>17.7 - 18.1</small>	0 mm/h	36 km/h raf: 53.3	60%	425	10.2 °C	1011.6hPa ↕
12h	⊕	17.4 °C <small>17.3 - 17.9</small>	0 mm/h	32 km/h raf: 50.4	63%	388	10.3 °C	1011.3hPa ↕
11h	⊕	16.8 °C <small>16.7 - 16.9</small>	0 mm/h	26 km/h raf: 48.2	68%	200	10.9 °C	1011.0hPa ↕
10h	⊕	15.5 °C <small>14.2 - 15.5</small>	0 mm/h	22 km/h raf: 38.5	69%	181	9.8 °C	1010.6hPa ↕
09h	⊕	14.1 °C <small>13.2 - 14.1</small>	0 mm/h	14 km/h raf: 24.1	70%	85	8.7 °C	1010.3hPa ↕
08h	⊕	13.1 °C <small>12.7 - 13</small>	0 mm/h	14 km/h raf: 23	72%	11	8.2 °C	1010.4hPa ↕

EVOLUTIONS TEMPORELLES comparées : mesures de bruit au niveau de la ligne d'arrivée et au centre de Ledenon (rue des 4 vents)

_ en bleu : niveau de bruit enregistré au dessus de la ligne d'arrivée
_ en jaune : niveau de bruit enregistré au centre de Ledenon (rue des 4 vents)



JOURNEE DU 22/04/2023

Ouverture du circuit : Mesures et Analyses réalisées selon méthode contrôle stipulée dans la norme NFS 31-010 et ce en 2 points simultanément : au dessus de la ligne d'arrivée du circuit et au centre de Ledenon.

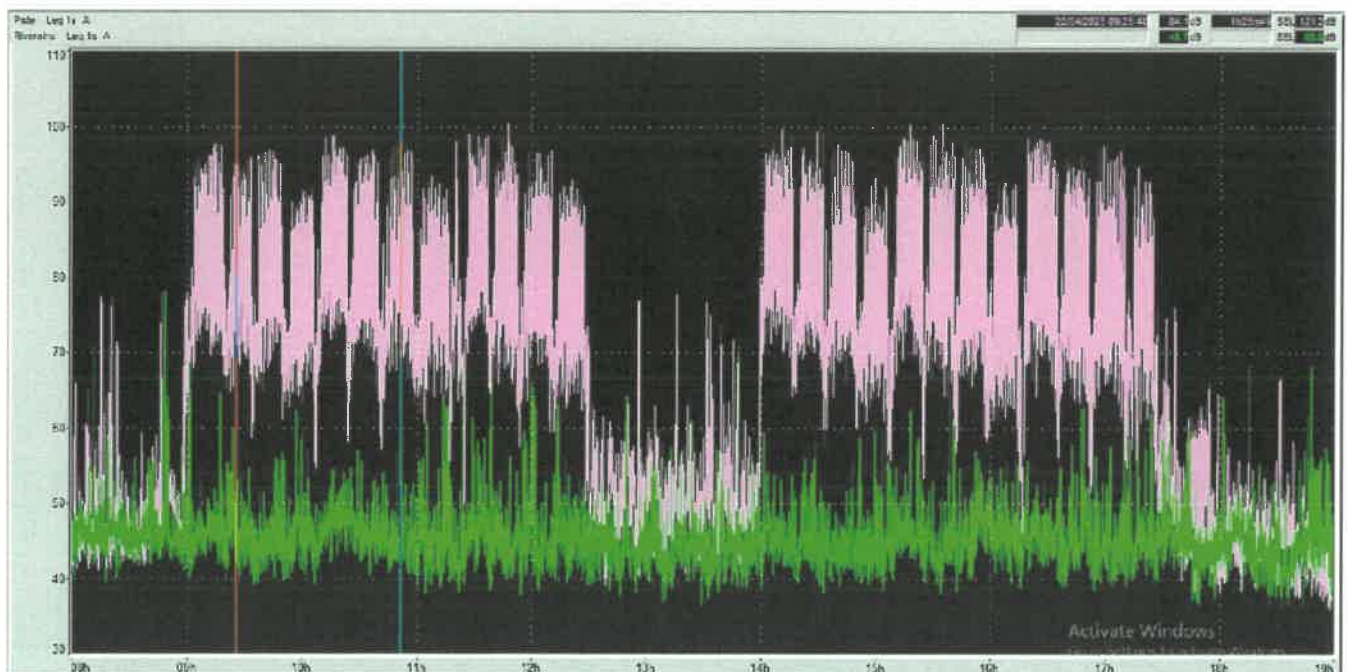
Activité : autos
 Type : roulage
 Nombre de véhicules moyen en piste: 44

conditions météorologiques

Heure locale		Température	Pluie	Vent	Humidité	Blo-météo	Pl. de rosée	Pression
19h	⊕	17.9 °C <small>17.9 - 9.1</small>	0 mm/1h ↑	11 km/h raf 26.3	46%	11°C	6.1 °C	1013.4hPa ↗
18h	⊕	19.1 °C <small>19.1 - 10.6</small>	0 mm/1h ↑	14 km/h raf 32.4	41%	26°C	5.5 °C	1013.0hPa ↘
17h	⊕	19.5 °C <small>19.5 - 20.0</small>	0 mm/1h ↑	18 km/h raf 33.5	42%	48°C	6.2 °C	1012.8hPa ↘
16h	⊕	20.1 °C <small>20.1 - 20.1</small>	0 mm/1h ↑	18 km/h raf 34.6	44%	20.3 128	7.5 °C	1013.0hPa ↘
15h	⊕	19.0 °C <small>19.0 - 19.2</small>	0 mm/1h ↑	22 km/h raf 34.2	44%	367	6.5 °C	1013.5hPa ↘
14h	⊕	18.8 °C <small>18.7 - 19.0</small>	0 mm/1h ↑	18 km/h raf 35.6	45%	309	6.6 °C	1013.8hPa ↘
13h	⊕	18.8 °C <small>18.8 - 20.6</small>	0 mm/1h ↑	22 km/h raf 36.7	44%	482	6.3 °C	1013.8hPa ↘
12h	⊕	19.7 °C <small>19.7 - 19.7</small>	0 mm/1h ↑	14 km/h raf 29.2	44%	550	7.1 °C	1014.1hPa =
11h	⊕	16.8 °C <small>16.8 - 16.8</small>	0 mm/1h ↑	11 km/h raf 18.7	49%	228	6 °C	1014.4hPa ↗
10h	⊕	14.8 °C <small>14.8 - 14.8</small>	0 mm/1h ↑	7 km/h raf 10.8	54%	117	5.6 °C	1014.5hPa ↗
09h	⊕	13.9 °C <small>13.9 - 13.9</small>	0 mm/1h ↑	7 km/h raf 12.2	57%	114	5.5 °C	1014.2hPa ↗
08h	⊕	11.2 °C <small>10.9 - 11.2</small>	0 mm/1h ↑	4 km/h raf 9.4	67%	81	6.3 °C	1013.7hPa ↘

EVOLUTIONS TEMPORELLES comparées : mesures de bruit au niveau de la ligne d'arrivée et au centre de Ledenon (rue des 4 vents)

- _ en bleu : niveau de bruit enregistré au dessus de la ligne d'arrivée
- _ en jaune : niveau de bruit enregistré au centre de Ledenon (rue des 4 vents)



Ouverture du circuit : Mesures et Analyses réalisées selon méthode contrôle stipulée dans la norme NFS 31-010 et ce en 2 points simultanément : au dessus de la ligne d'arrivée du circuit et au centre de Ledenon.

Activité : motos

Type : roulage

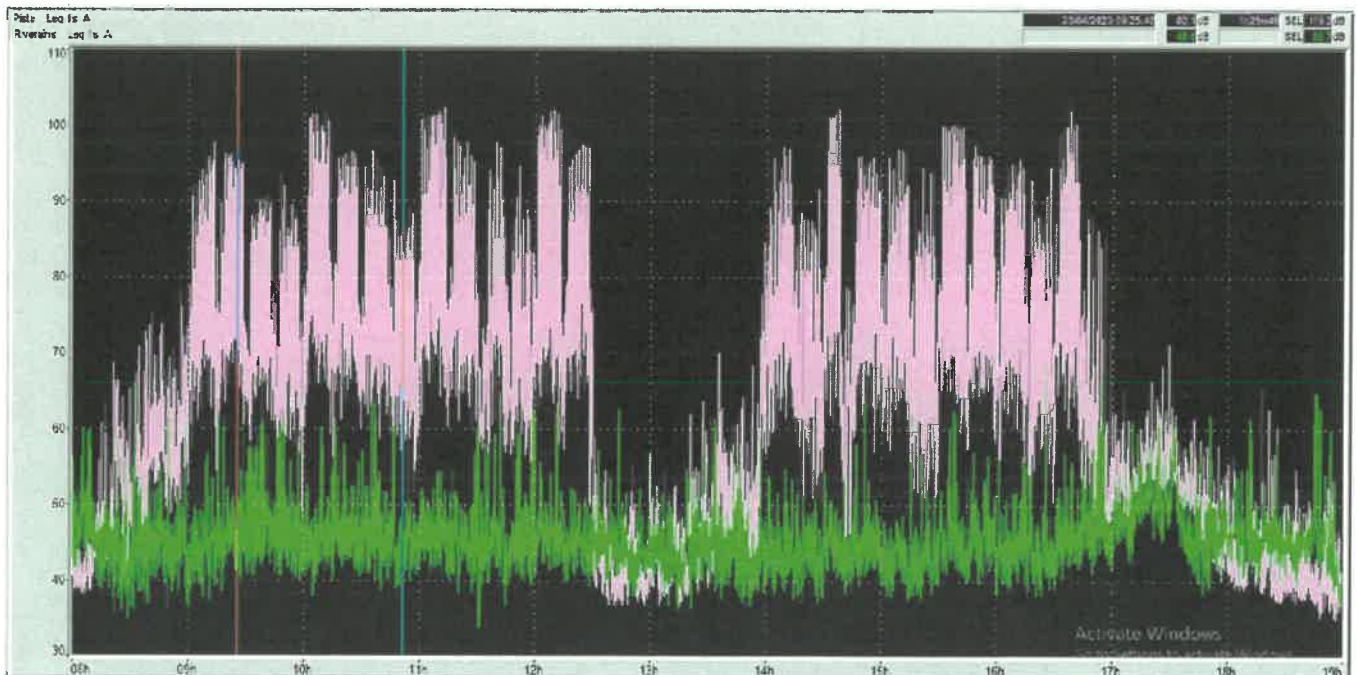
Nombre de véhicules moyen en piste: 33

conditions météorologiques

Heure locale		Température	Pluie	Vent	Humidité	Vis-météo	Pl. de rosée	Pression
19h	⊕	13.4 °C <small>13.4 - 13.7</small>	0.4 mm/h	7 km/h dir 18.7	86%	38	11.1 °C	1012.7 hPa ↕
18h	⊕	13.6 °C <small>13.8 - 13.1</small>	2 mm/h	14 km/h dir 47.2	82%	67	10.6 °C	1013.5 hPa ↕
17h	⊕	18.1 °C <small>18.1 - 18.4</small>	0 mm/h	14 km/h dir 31.7	67%	128	11.9 °C	1012.1 hPa ↕
16h	⊕	21.8 °C <small>21.8 - 22.8</small>	0 mm/h	14 km/h dir 32.4	50%	232 dir 61	10.7 °C	1010.7 hPa ↘
15h	⊕	21.9 °C <small>22.7 - 21.6</small>	0 mm/h	14 km/h dir 30.6	51%	238 dir 717	11.3 °C	1011.2 hPa ↘
14h	⊕	20.7 °C <small>20.2 - 18.2</small>	0 mm/h	14 km/h dir 25.2	60%	219 dir 628	9.9 °C	1011.9 hPa ↘
13h	⊕	20.5 °C <small>19.5 - 20.4</small>	0 mm/h	11 km/h dir 26.6	51%	218 dir 681	10 °C	1012.3 hPa ↘
12h	⊕	19.5 °C <small>19.9 - 18.7</small>	0 mm/h	11 km/h dir 21.2	56%	616	10.5 °C	1012.4 hPa ↘
11h	⊕	18.9 °C <small>17.8 - 19.2</small>	0 mm/h	7 km/h dir 22	58%	591	10.5 °C	1012.9 hPa ↘
10h	⊕	17.5 °C <small>13.1 - 17.6</small>	0 mm/h	7 km/h dir 13.7	64%	414	10.6 °C	1013.0 hPa ↕
09h	⊕	16.0 °C <small>16.4 - 15.1</small>	0 mm/h	4 km/h dir 8.8	60%	255	8.2 °C	1013.2 hPa ↕
08h	⊕	12.2 °C <small>12.1 - 12.2</small>	0 mm/h	4 km/h dir 7.6	83%	67	9.4 °C	1013.1 hPa ↕

EVOLUTIONS TEMPORELLES comparées : mesures de bruit au niveau de la ligne d'arrivée et au centre de Ledenon (rue des 4 vents)

_ en bleu : niveau de bruit enregistré au dessus de la ligne d'arrivée
_ en jaune : niveau de bruit enregistré au centre de Ledenon (rue des 4 vents)



CIRCUIT DE LEDENON MESURES DE BRUIT : RAPPORT JOURNALIER D'ACTIVITE

JOURNEE DU **25/04/2023**

Ouverture du circuit : Mesures et Analyses réalisées selon méthode contrôle stipulée dans la norme NFS 31-010 et ce en 2 points simultanément : au dessus de la ligne d'arrivée du circuit et au centre de Ledenon.

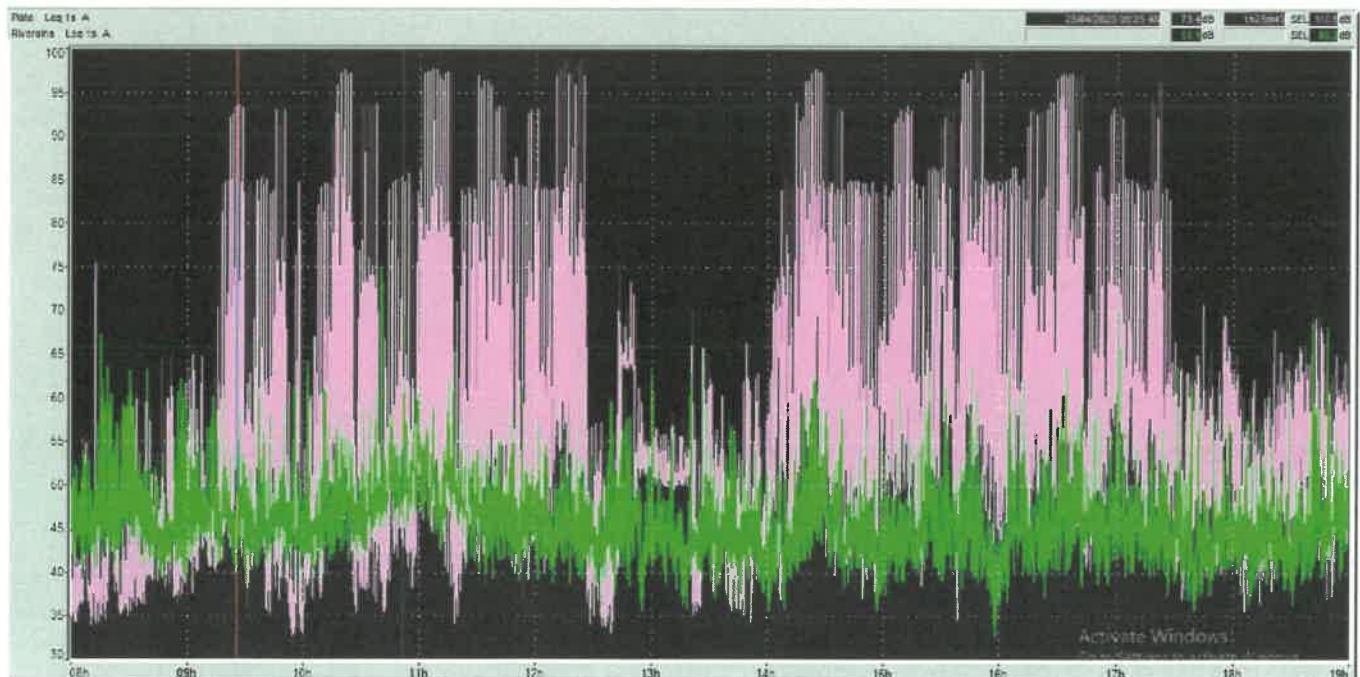
Activité : autos
Type : école de pilotage
Nombre de véhicules moyen en piste: 4

conditions météorologiques

Heure locale		Température	Pluie	Vent	Humidité	Bio-méAn	Pt. de rosée	Pression
19h	⊕	19.3 °C 18.7 - 20.8	0 mm/1h	18 km/h ref: 39.6	30%	239 514	1.3 °C	1012.5hPa ↘
18h	⊕	20.7 °C 20.8 - 21.8	0 mm/1h	22 km/h ref: 42.1	26%	20.7 514	1.8 °C	1012.0hPa ↘
17h	⊕	21.4 °C 21.4 - 22.1	0 mm/1h	18 km/h ref: 37.4	30%	21.4 589	3.1 °C	1011.8hPa ↘
16h	⊕	22.1 °C 22.9 - 22.9	0 mm/1h	11 km/h ref: 28.9	34%	22.1 745	5.5 °C	1012.2hPa ↘
15h	⊕	21.0 °C 21.4 - 21.4	0 mm/1h	14 km/h ref: 32.8	37%	21 689	5.7 °C	1012.4hPa ↘
14h	⊕	21.1 °C 21.1 - 21.1	0 mm/1h	14 km/h ref: 34.6	38%	21.1 778	6.2 °C	1012.8hPa ↘
13h	⊕	20.0 °C 20.7 - 20.7	0 mm/1h	11 km/h ref: 26.3	40%	20 859	6 °C	1013.5hPa ↘
12h	⊕	19.4 °C 19.4 - 19.4	0.2 mm/1h	11 km/h ref: 22.3	42%	19.4 678	6.1 °C	1014.1hPa ↘
11h	⊕	17.2 °C 17.3 - 17.3	0 mm/1h	11 km/h ref: 22.7	46%	17.2 347	5.5 °C	1014.9hPa ↘
10h	⊕	15.8 °C 15.8 - 15.8	0 mm/1h	11 km/h ref: 24.8	55%	15.8 183	6.8 °C	1014.0hPa ↘
09h	⊕	14.1 °C 14.4 - 14.4	0 mm/1h	11 km/h ref: 28.8	61%	14.1 75	6.7 °C	1013.5hPa ↘
08h	⊕	13.5 °C 13.3 - 13.5	0 mm/1h	14 km/h ref: 28.4	62%	13.5 8	6.4 °C	1013.4hPa ↘

EVOLUTIONS TEMPORELLES comparées : mesures de bruit au niveau de la ligne d'arrivée et au centre de Ledenon (rue des 4 vents)

- _ en bleu : niveau de bruit enregistré au dessus de la ligne d'arrivée
- _ en jaune : niveau de bruit enregistré au centre de Ledenon (rue des 4 vents)



Ouverture du circuit : Mesures et Analyses réalisées selon méthode contrôlée stipulée dans la norme NFS 31-010 et ce en 2 points simultanément : au dessus de la ligne d'arrivée du circuit et au centre de Ledenon.

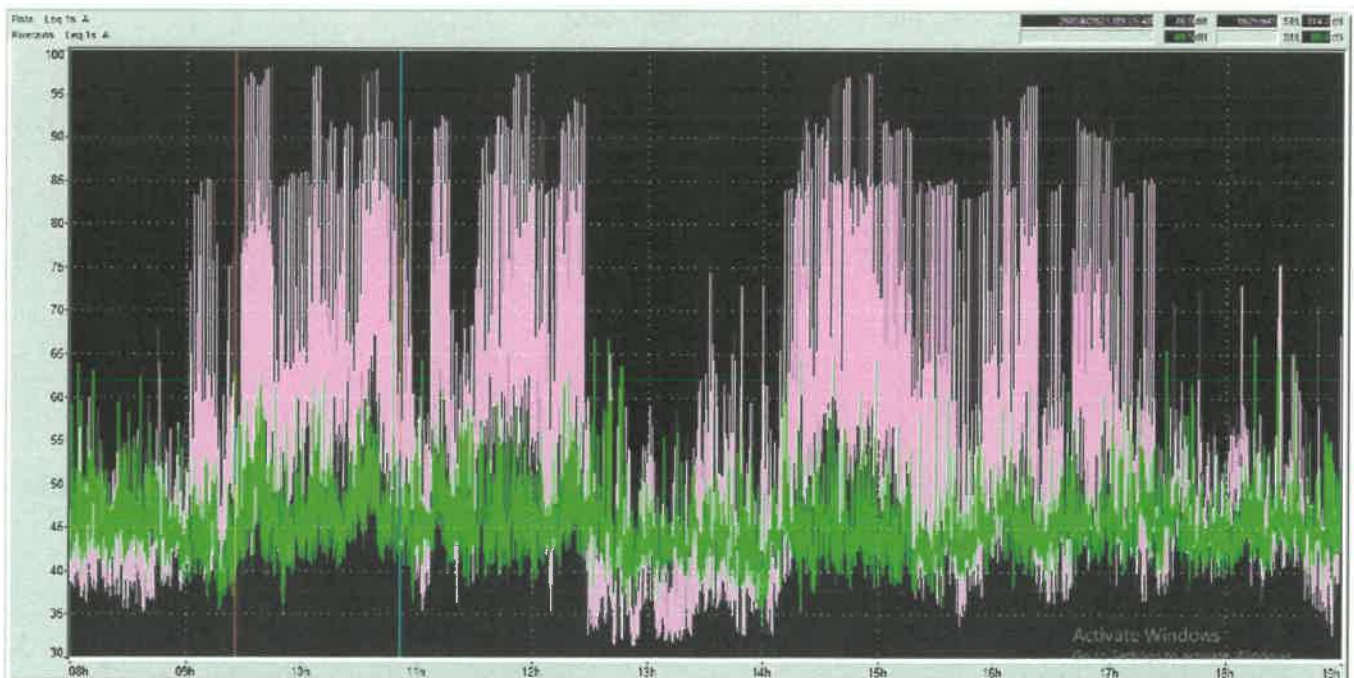
Activité : autos
 Type : école de pilotage
 Nombre de véhicules moyen en piste: 4

conditions météorologiques

Heure locale		Température	Pluie	Vent	Humidité	No-météo	Pl. de rosée	Pression
19h	⊕	20.7 °C 20.7 → 23	0 mm/h	14 km/h ref: 32.8	65%	22.6 539	11.3 °C	1013.8 hPa ↘
18h	⊕	22.9 °C 22.2 → 24.5	0 mm/h	22 km/h ref: 35.6	45%	24.3 530	10.3 °C	1013.5 hPa ↘
17h	⊕	24.3 °C 23.8 → 25.1	0 mm/h	22 km/h ref: 36.2	35%	24.7 560	7.9 °C	1013.2 hPa ↘
16h	⊕	24.2 °C 23.1 → 25.3	0 mm/h	14 km/h ref: 25.8	36%	24.7 572	8.2 °C	1015.7 hPa ↘
15h	⊕	23.3 °C 22.7 → 23.3	0 mm/h	11 km/h ref: 20.5	34%	23.3 531	6.5 °C	1014.2 hPa ↘
14h	⊕	22.4 °C 22.2 → 23.3	0 mm/h	11 km/h ref: 21.6	32%	22.4 753	4.9 °C	1014.3 hPa ↘
13h	⊕	22.8 °C 21 → 24.4	0 mm/h	11 km/h ref: 21.2	33%	22.8 564	5.7 °C	1015.0 hPa ↘
12h	⊕	20.9 °C 19.2 → 21	0 mm/h	7 km/h ref: 25.9	33%	20.9 764	4 °C	1015.7 hPa ↘
11h	⊕	19.8 °C 17.5 → 19.3	0 mm/h	14 km/h ref: 30.2	34%	20.9 644	3.5 °C	1016.1 hPa ↘
10h	⊕	17.5 °C 14.6 → 17.5	0 mm/h	11 km/h ref: 27.7	37%	20.9 460	2.6 °C	1016.1 hPa ↘
09h	⊕	15.0 °C 12.8 → 15	0 mm/h	11 km/h ref: 23.8	43%	20.9 278	2.5 °C	1016.2 hPa ↘
08h	⊕	12.5 °C 10.7 → 12.5	0 mm/h	11 km/h ref: 20.2	50%	20.9 94	2.3 °C	1016.1 hPa ↘

EVOLUTIONS TEMPORELLES comparées : mesures de bruit au niveau de la ligne d'arrivée et au centre de Ledenon (rue des 4 vents)

_ en bleu : niveau de bruit enregistré au dessus de la ligne d'arrivée
 _ en jaune : niveau de bruit enregistré au centre de Ledenon (rue des 4 vents)



Ouverture du circuit : Mesures et Analyses réalisées selon méthode contrôle stipulée dans la norme NFS 31-010 et ce en 2 points simultanément : au dessus de la ligne d'arrivée du circuit et au centre de Ledenon.

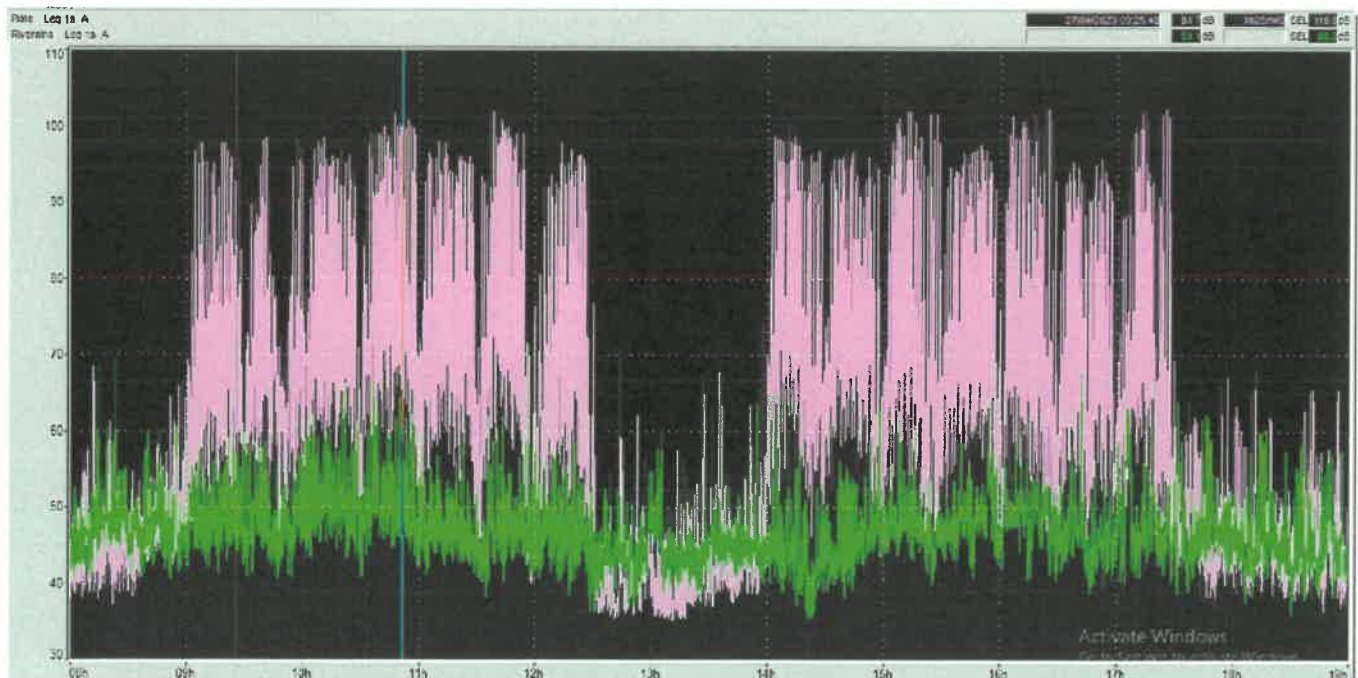
Activité : autos
 Type : roulage
 Nombre de véhicules moyen en piste: 11

conditions météorologiques

Heure locale		Température	Pluie	Vent	Humidité	Béométrie	Pl. de rosée	Pression
19h	⊕	19.7 °C 17.7 - 21.7	0 mm/h	11 km/h dir 23	58%	185 23	11.2 °C	1015.4 hPa ↕
18h	⊕	21.0 °C 21 - 22.2	0 mm/h	14 km/h dir 31	55%	205 205	11.5 °C	1016.3 hPa ↕
17h	⊕	22.4 °C 22.4 - 22.5	0 mm/h	16 km/h dir 29.9	46%	23.7 495	10.2 °C	1015.2 hPa ↕
16h	⊕	24.1 °C 23.2 - 24.8	0 mm/h	14 km/h dir 27	36%	24.5 572	8.1 °C	1016.1 hPa =
15h	⊕	23.1 °C 22.8 - 23.5	0 mm/h	14 km/h dir 28.6	40%	23.8 488	8.8 °C	1016.1 hPa ↕
14h	⊕	23.7 °C 23 - 24.4	0 mm/h	14 km/h dir 21.6	34%	23.7 278	6.9 °C	1015.9 hPa ↕
13h	⊕	23.9 °C 23.6 - 24.4	0 mm/h	4 km/h dir 20.5	33%	23.9 485	6.6 °C	1016.1 hPa ↕
12h	⊕	24.6 °C 23 - 24.2	0 mm/h	11 km/h dir 25.9	35%	25 770	8.1 °C	1016.2 hPa ↕
11h	⊕	23.2 °C 20.9 - 25.2	0 mm/h	7 km/h dir 24.8	38%	23.6 506	8.1 °C	1016.1 hPa ↕
10h	⊕	21.0 °C 19.6 - 21.7	0 mm/h	14 km/h dir 28.6	40%	21 496	6.9 °C	1018.5 hPa ↕
09h	⊕	20.1 °C 19.9 - 20.1	0 mm/h	7 km/h dir 15.8	45%	20.4 281	7.8 °C	1016.4 hPa ↕
08h	⊕	15.9 °C 14.9 - 15.8	0 mm/h	11 km/h dir 23.4	54%	92	6.6 °C	1016.1 hPa ↕

EVOLUTIONS TEMPORELLES comparées : mesures de bruit au niveau de la ligne d'arrivée et au centre de Ledenon (rue des 4 vents)

- _ en bleu : niveau de bruit enregistré au dessus de la ligne d'arrivée
- _ en jaune : niveau de bruit enregistré au centre de Ledenon (rue des 4 vents)



Ouverture du circuit : Mesures et Analyses réalisées selon méthode contrôlée stipulée dans la norme NFS 31-010 et ce en 2 points simultanément : au dessus de la ligne d'arrivée du circuit et au centre de Ledenon.

Activité : motos

Type : roulage

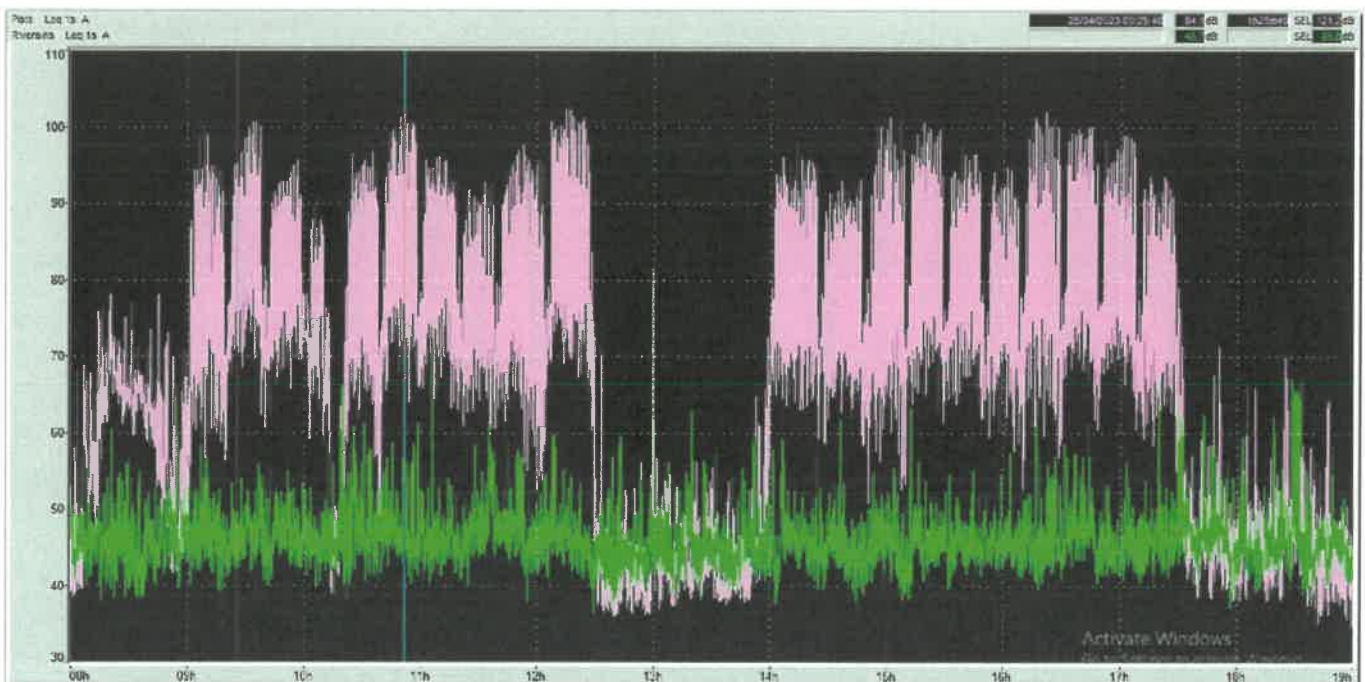
Nombre de véhicules moyen en piste: 45

conditions météorologiques

Heure locale		Température	Pluie	Vent	Humidité	Bio-météo	Pt. de rosée	Pression
19h	⊕	20.5 °C 19.6 - 22	0 mm/h ☁	11 km/h raf: 27.7	58%	22.7 250	11.9 °C	1017.1hPa ⬇
18h	⊕	22.1 °C 21.5 - 22.6	0 mm/h ☁	14 km/h raf: 31	51%	24.1 414	11.5 °C	1017.0hPa ⬇
17h	⊕	22.5 °C 22.1 - 22.9	0 mm/h ☁	18 km/h raf: 31.7	54%	25.1 550	12.7 °C	1017.4hPa ⬇
16h	⊕	22.9 °C 22.7 - 23.6	0 mm/h ☁	18 km/h raf: 32	51%	25.2 728	12.2 °C	1018.0hPa ⬇
15h	⊕	23.0 °C 22.8 - 23.7	0 mm/h ☁	18 km/h raf: 28.8	48%	24.9 808	11.4 °C	1018.6hPa ⬇
14h	⊕	23.0 °C 22.6 - 23.9	0 mm/h ☁	11 km/h raf: 29.5	40%	25.1 833	11.7 °C	1018.7hPa ⬇
13h	⊕	22.8 °C 22.7 - 22.9	0 mm/h ☁	11 km/h ra: 25.6	51%	25.1 736	12.1 °C	1019.4hPa ⬆
12h	⊕	20.7 °C 19.6 - 20.7	0 mm/h ☁	7 km/h raf: 21.2	55%	22.6 481	11.3 °C	1019.8hPa ⬆
11h	⊕	20.0 °C 18.8 - 20.6	0 mm/h ☁	7 km/h raf: 20.2	52%	21.2 642	9.8 °C	1020.1hPa ⬆
10h	⊕	19.0 °C 18.4 - 19.7	0 mm/h ☁	7 km/h raf: 18	54%	20 428	9.6 °C	1019.6hPa ⬆
09h	⊕	16.5 °C 15.6 - 18.5	0 mm/h ☁	4 km/h raf: 9	66%	19.7 197	10.1 °C	1019.8hPa ⬆
08h	⊕	13.7 °C 11 - 13.7	0 mm/h ☁	4 km/h raf: 11.9	83%	18.7 87	10.9 °C	1019.8hPa ⬆

EVOLUTIONS TEMPORELLES comparées : mesures de bruit au niveau de la ligne d'arrivée et au centre de Ledenon (rue des 4 vents)

- _ en bleu : niveau de bruit enregistré au dessus de la ligne d'arrivée
- _ en jaune : niveau de bruit enregistré au centre de Ledenon (rue des 4 vents)



JOURNEE DU 29/04/2023

Ouverture du circuit : Mesures et Analyses réalisées selon méthode contrôle stipulée dans la norme NFS 31-010 et ce en 2 points simultanément : au dessus de la ligne d'arrivée du circuit et au centre de Ledenon.

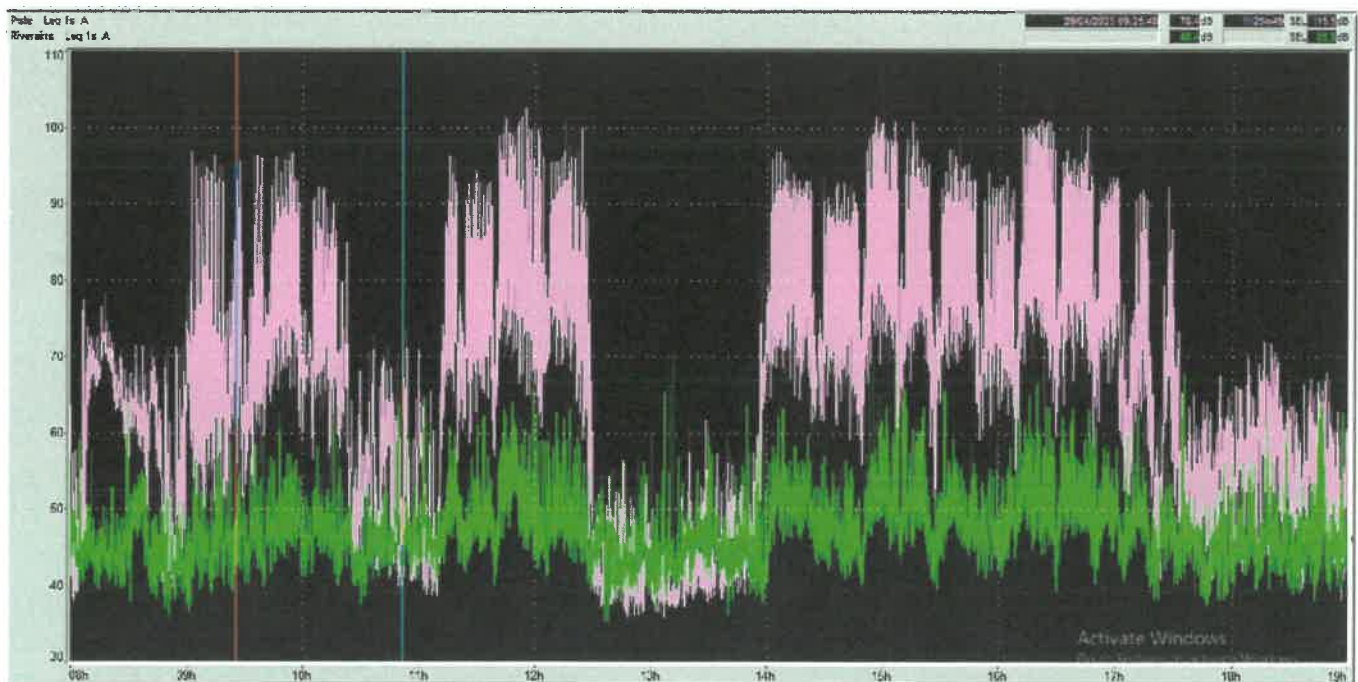
Activité : motos
 Type : roulage
 Nombre de véhicules moyen en piste: 44

conditions météorologiques

Heure locale		Température	Pluie	Vent	Humidité	Ré-météo	Pl. de route	Pression
19h	⊕	23.3 °C 23.3 - 25.5	0 mm/h	14 km/h raf 34.2	48%	25.5 200	12 °C	1012.2hPa ⌵
18h	⊕	24.8 °C 24.5 - 25.8	0 mm/h	18 km/h raf 32.4	50%	27.9 114	13.7 °C	1012.0hPa ⌵
17h	⊕	25.3 °C 24.8 - 25.8	0 mm/h	14 km/h raf 33.1	50%	28.6 658	14.1 °C	1012.2hPa ⌵
16h	⊕	25.0 °C 24.7 - 25.7	0 mm/h	14 km/h raf 31	50%	28.2 717	13.9 °C	1013.0hPa ⌵
15h	⊕	24.3 °C 23.8 - 24.7	0 mm/h	11 km/h raf 29.5	53%	27.6 608	14.1 °C	1013.9hPa ⌵
14h	⊕	23.7 °C 23.5 - 23.9	0 mm/h	11 km/h raf 24.1	54%	26.9 493	13.8 °C	1013.8hPa ⌵
13h	⊕	22.2 °C 22 - 22.4	0 mm/h	14 km/h raf 28.4	55%	24.8 439	12.7 °C	1014.2hPa ⌵
12h	⊕	22.0 °C 21 - 22.7	0 mm/h	14 km/h raf 28.1	52%	24.1 585	11.7 °C	1014.9hPa ⌵
11h	⊕	21.1 °C 19.8 - 21.4	0 mm/h	11 km/h raf 24.5	54%	23 481	11.4 °C	1015.6hPa ⌵
10h	⊕	19.4 °C 18.9 - 19.9	0 mm/h	4 km/h raf 12.2	62%	260	11.9 °C	1015.4hPa ⌵
09h	⊕	16.9 °C 15.5 - 17.5	0 mm/h	4 km/h raf 12.2	74%	122	12.2 °C	1014.9hPa ⌵
06h	⊕	15.5 °C 14.5 - 15.7	0 mm/h	4 km/h raf 8.6	82%	89	12.4 °C	1014.7hPa =

EVOLUTIONS TEMPORELLES comparées : mesures de bruit au niveau de la ligne d'arrivée et au centre de Ledenon (rue des 4 vents)

- en bleu : niveau de bruit enregistré au dessus de la ligne d'arrivée
- en jaune : niveau de bruit enregistré au centre de Ledenon (rue des 4 vents)



Ouverture du circuit : Mesures et Analyses réalisées selon méthode contrôlée stipulée dans la norme NFS 31-010 et ce en 2 points simultanément : au dessus de la ligne d'arrivée du circuit et au centre de Ledenon.

Activité : motos

Type : roulage

Nombre de véhicules moyen en piste: 39

conditions météorologiques

Heure locale		Température	Pluie	Vent	Humidité	Bio-météo	Pt. de rosée	Pression
19h	⊕	23.4 °C 22.1 - 24.4	0 mm/1h	11 km/h dir 24.8	39%	24.1 144	8.7 °C	1013.2 hPa ↘
18h	⊕	23.1 °C 21.1 - 25.7	0 mm/1h	11 km/h dir 31	38%	23.5 575	8 °C	1013.0 hPa =
17h	⊕	25.1 °C 23.1 - 25.8	0 mm/1h	18 km/h dir 35	32%	25.7 705	7.2 °C	1012.8 hPa ↘
16h	⊕	25.7 °C 23 - 25.9	0 mm/1h	18 km/h dir 45	31%	25.8 825	7.3 °C	1012.7 hPa ↘
15h	⊕	25.4 °C 24 - 25.4	0 mm/1h	18 km/h dir 40	33%	25.8 911	8 °C	1012.9 hPa ↘
14h	⊕	24.3 °C 22.7 - 25.4	0 mm/1h	18 km/h dir 38.5	36%	24.8 685	8.3 °C	1013.5 hPa ↘
13h	⊕	22.7 °C 21.2 - 23.2	0 mm/1h	18 km/h dir 40	40%	23.3 831	8.4 °C	1013.9 hPa ↘
12h	⊕	21.7 °C 19.7 - 21.7	0 mm/1h	18 km/h dir 33.1	46%	22.9 661	9.6 °C	1014.5 hPa ↘
11h	⊕	19.7 °C 18.1 - 19.8	0 mm/1h	14 km/h dir 32	52%	24.2 342	9.6 °C	1014.6 hPa ↘
10h	⊕	18.1 °C 17.3 - 18.1	0 mm/1h	11 km/h dir 30.2	57%	24.7 167	9.4 °C	1014.5 hPa ↘
09h	⊕	17.3 °C 16.5 - 17.5	0 mm/1h	11 km/h dir 22.3	59%	24.8 88	9.2 °C	1014.3 hPa ↘
08h	⊕	16.8 °C 16 - 16.9	0 mm/1h	7 km/h dir 20.5	60%	24.9 10	8 °C	1013.8 hPa ↘

EVOLUTIONS TEMPORELLES comparées : mesures de bruit au niveau de la ligne d'arrivée et au centre de Ledenon (rue des 4 vents)

_ en bleu : niveau de bruit enregistré au dessus de la ligne d'arrivée
_ en jaune : niveau de bruit enregistré au centre de Ledenon (rue des 4 vents)

